

1- IDENTIFICACION

Nº HOJA EMP REC Nº MUESTRA TA PROFUNDIDAD PROVINCIA CLASIFICACION EFECTUADA POR

1432 ADSL P3047 15 34 L.M. MARTIN PARRA

2- DATOS DE CAMPO

Borde SE del Anticlinal de la Sierra Extremeña

3- DATOS ESTRUCTURALES EN LA MUESTRA DE MANO

4- EDAD

PRECAMBRICO

PROCEDIMIENTO - POSICION ESTRATIGRAFICA A - BUENA B
 - DATACION ABSOLUTA B VALORACION - PROBABLE P 43
 - DATACION PALEONTOLOGICA C 44 - DUDOSA D 45

5- ESTUDIO MICROSCOPICO

TEXTURA

BLASITOSAMITICA 46 99

COMPOSICION MINERALOGICA

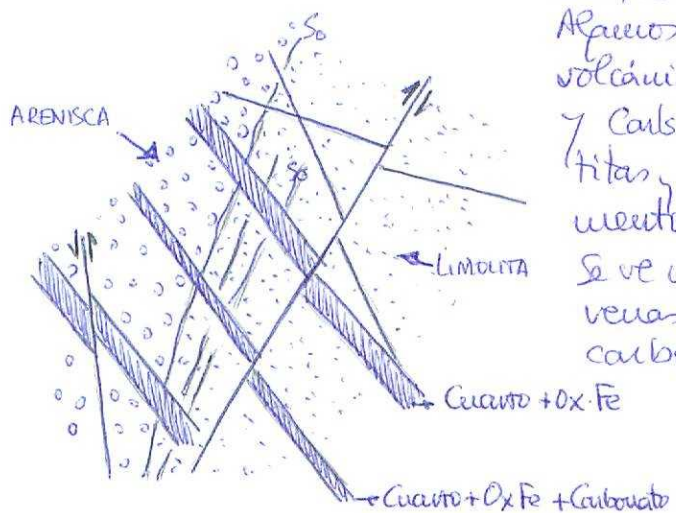
CUARZO SIERICITA PLAGIOLITASIA IDIACIOS CLORITA MOSCOVITA B 100 153

LIOTITA CIRCON 154 207

208 261

OBSERVACIONES

Se observa el contacto entre una arenisca plagioclásica grauwáca y una limolita silicea, con algunas laminaciones marcadas por concentraciones de fajas opacas. En la arenisca el cuarzo varía de subredondeado a subanguloso, con extinción neta a débilmente oscilante. Algunos clastos muestran morfologías próximas a las volcánicas. La plagioclasa muestra marcas de albite y Carlsbad y cierta sericitización. Las moscovitas, biotitas y cloritas parecen delíticas. Se ve algún fragmento de chert o vidrio recristalizado. Se ve un conjunto de microfrazas rellenas por venas de cuarzo óxidos de hierro y en algunas carbonatos, afectado por dos juegos de fracturas conjugadas por tensiones, uno de movimiento dextro y el otro senestro.



6- TIPOS DE METAMORFISMO

A - DE CONTACTO D - REGIONAL DC
 B - DINAMICO E - PLURIFACIAL 262
 C - DE SOTERRAMIENTO

7- GRADO DE METAMORFISMO

A - MUY BAJO C - MEDIO AB
 B - BAJO D - ALTO 266

8- ZONA METAMORFICA

CLORITA 268 306

9- EDAD DE LAS FASES PETROTECTOGENETICAS

10- CLASIFICACION

GRAUVIACA PLAGIOLITASILICA 309 362

1- IDENTIFICACION

Nº HOJA	EMP	REC	Nº MUESTRA	TA	PROFUNDIDAD	PROVINCIA	CLASIFICACION EFECTUADA POR
1432	AD	SL	930	ST		BA	L. M. MARTIN PARRA
1	5	7	9	13	15	19	

2- DATOS DE CAMPO

Borde SE del Anticlinorio de la Sierra Extremeña

3- DATOS ESTRUCTURALES EN LA MUESTRA DE MANO

4- EDAD

PRECAMBRIICO

PROCEDIMIENTO	- POSICION ESTRATIGRAFICA	A	- BUENA	B	
	- DATACION ABSOLUTA	B	VALORACION-PROBABLE	P	
	- DATACION PALEONTOLOGICA	C	44	- DUDOSA	D
				45	

5- ESTUDIO MICROSCOPICO

TEXTURA

BLASTOSIAMITICA

COMPOSICION MINERALOGICA

CUARZO | PLAGIOCLASA | SERICITA | VIDRIO | OPAcos | BICLITA | CLORITA

MITA | MOSCOVITA | CIRCON

OBSERVACIONES

Se trata de una arenisca gravílica de carácter metabasáltico, constituida principalmente por cuarzo, plagioclasa, sericita y fragmentos de roca volcánica.

El cuarzo tiene extinción ondulante y formas a menudo subangulosas, observándose en algunos individuos "zóforos de corrosión".

La plagioclasa muestra un grado de albite y está parcialmente sericitizada.

Se ven abundantes fragmentos de roca volcánica, constituidos a veces solo por vidrio y en otros casos por físcicos con fenocristales de plagioclasa orientados (textura fluidal).

La moscovita, clorita y biclita, parecen detriticas, y algunas están dobladas o leucadas. La sericita muestra cierta orientación preferente.

Se observa alguna microfRACTURA rellena por clorita o clorita y cuarzo.

6- TIPOS DE METAMORFISMO

A - DE CONTACTO	D - REGIONAL	D
B - DINAMICO	E - PLURIFACIAL	
C - DE SOTERRAMIENTO		262

7- GRADO DE METAMORFISMO

A - MUY BAJO	C - MEDIO	AB
B - BAJO	D - ALTO	266

8- ZONA METAMORFICA

CLORITICA

9- EDAD DE LAS FASES PETROTECTOGENETICAS

10- CLASIFICACION

METABASALTICA | VOLCANODETRITICA

1- IDENTIFICACION

Nº HOJA	EMP	REC	Nº MUESTRA	TA	PROFUNDIDAD	PROVINCIA	CLASIFICACION EFECTUADA POR
1432	AD	SL	9308	T		CR	L.M. MARTIN PARRA
1	5	7	9	13	15	19	

2- DATOS DE CAMPO

Base SE del Anticlinal ~~de~~ de la Sierra Extremera

3- DATOS ESTRUCTURALES EN LA MUESTRA DE MANO

4- EDAD	PRECAMBRIANA	PROCEDIMIENTO	- POSICION ESTRATIGRAFICA	A	- BUENA	B	
21			- DATACION ABSOLUTA	B	VALORACION - PROBABLE	P	
			- DATACION PALEONTOLOGICA	C	44	- DUDOSA	D
						45	

5- ESTUDIO MICROSCOPICO

TEXTURA

BLASITOSIAMITICA 46 99

COMPOSICION MINERALOGICA

CUARZO SERICITA PLATIOCLASA CARBONATOS OPACOS BILITITA 100 153

CLORITA MOSCOVITA CURICOM 154 207

208 261

OBSERVACIONES

Se trata de una areniza grauwáquia plagioclásica de carácter vulcano delítico.

El cuarzo en su mayoría es monocristalino, con extinción neta u oscilante débil y morfología volcánica ("golpes de corrosión").

La plagioclasa es a veces subidiomorfa y está parcialmente recristalizada, mostrando inclusiones de albita y Carlsbad.

Son frecuentes los fragmentos de roca volcánica con finos fenocristales de plagioclasa orientados, con textura fluidal.

Se observan carbonatos secundarios en manchas grandes que incluyen cuarzo idiomorfo.

6- TIPOS DE METAMORFISMO

A - DE CONTACTO	D - REGIONAL	
B - DINAMICO	E - PLURIFACIAL	262
C - DE SOTERRAMIENTO		

7- GRADO DE METAMORFISMO

A - MUY BAJO	C - MEDIO	AB
B - BAJO	D - ALTO	266

8- ZONA METAMORFICA

CLORITA 268 308

9- EDAD DE LAS FASES PETROTECTOGENETICAS

10- CLASIFICACION

META-GRANULITICA NO-VULCANO-DIETRITICA 309 362

1- IDENTIFICACION

Nº HOJA	EMP	REC	Nº MUESTRA	TA	PROFUNDIDAD	PROVINCIA	CLASIFICACION EFECTUADA POR
1432	AD	SL	9311	T		BA	L.M. MARTIN PARRA
1	5	7	9	13	15	19	

2- DATOS DE CAMPO *Borde SE del ANTICLINORIO DE LA SIBERIA EXTREMEÑA*

3- DATOS ESTRUCTURALES EN LA MUESTRA DE MANO

4- EDAD *PRECAMBRIICO*

21	43	PROCEDIMIENTO	- POSICION ESTRATIGRAFICA A	- BUENA B
			- DATACION ABSOLUTA B	VALORACION-PROBABLE P
			- DATACION PALEONTOLOGICA C	44
				- DUDOSA D 45

5- ESTUDIO MICROSCOPICO

TEXTURA

BLAISIDISAIMITUA

46 99

COMPOSICION MINERALOGICA

CUARZO PLIAGIOCLASA VULCANITA SERICITA CARBONATOS OPACOS

100 153

OSIDOMITA CLORITA BIOTITA GIBSON

154 207

208 261

OBSERVACIONES

Se trata de una arenisca grauwáquica plagioclásica de carácter volcánico delítico.

El cuarzo es monocristalino con extinción ondulante y morfologías volcánicas.

Las plagioclasas muestran macla de la albita y en algunos casos son subidiomorfas. Están parcialmente recristalizadas.

Se ven frecuentemente fragmentos de roca volcánica, que a veces son fragmentos de vidrio y en otros casos son porfíricos con fenocristales de plagioclasa orientados (textura fluidal).

La moscovita, clorita y biotita parecen delíticas.

Se observan carbonatos secundarios en manchas de diversos tamaños, en cuarcos grandes.

6- TIPOS DE METAMORFISMO

A - DE CONTACTO	D - REGIONAL
B - DINAMICO	E - PLURIFACIAL
C - DE SOTERRANIENTO	

262

7- GRADO DE METAMORFISMO

A - MUY BAJO	C - MEDIO
B - BAJO	D - ALTO

265

8- ZONA METAMORFICA

CLORITA

268 308

9- EDAD DE LAS FASES PETROTECTOGENETICAS

10- CLASIFICACION

METIA-GRAUVAQUICA VOLCANO DELITICA

309 362

1- IDENTIFICACION

Nº HOJA	EMP	REC	Nº MUESTRA	TA	PROFUNDIDAD	PROVINCIA	CLASIFICACION EFECTUADA POR
143	2	A	SL93	12		BA	L.M. MARTIN PARRA
1	5	7	9	13	15	19	

2- DATOS DE CAMPO

Borde SE del ANTICLINORIO DEL ~~DE~~ EXTREMO LA SIBERIA EXTREMA

3- DATOS ESTRUCTURALES EN LA MUESTRA DE MANO

4- EDAD	PRECAMBRIANO	PROCEDIMIENTO	- POSICION ESTRATIGRAFICA A	- BUENA B
21	43		- DATACION ABSOLUTA B	VALORACION-PROBABLE P
			- DATACION PALEONTOLOGICA C	44
				- DUDOSA D 45

5- ESTUDIO MICROSCOPICO

TEXTURA

46 BLASTOISAMITICA 99

COMPOSICION MINERALOGICA

100 CUARZO PLAGIOCLASA VITRITO SERLICITA OPACOS BIOTITA MOSC 153

154 QUITA QUICON CLORITA 207

208 261

OBSERVACIONES

Se trata de una arenisca con fuerte participacion volcanica, observandose numerosos fragmentos de rocas volcanicas y cuarcos con morfologias volcanicas.

El cuarzo muestra extincion neta a debil subdulante, en su mayor parte es monocristalino con frecuentes morfologias volcanicas (gelfos de comision).

La plagioclasa muestra maclado de la albita y polisintetica y Carlsbad, estando parcialmente sericitizada.

Los fragmentos de roca volcanica estan constituidos en unos casos por vidrio recristalizado y en otros por rocas porfidicas, con fenocristales de plagioclasa con texturas fluidales a traquitoide.

La biotita y la moscovita parecen detriticas.

6- TIPOS DE METAMORFISMO

A - DE CONTACTO	D - REGIONAL	<input type="checkbox"/>
B - DINAMICO	E - PLURIFACIAL	<input type="checkbox"/>
C - DE SOTERRAMIENTO		262

7- GRADO DE METAMORFISMO

A - MUY BAJO	C - MEDIO	<input type="checkbox"/>
B - BAJO	D - ALTO	<input type="checkbox"/>
		266

8- ZONA METAMORFICA

268 CLORITA 308

9- EDAD DE LAS FASES PETROTECTOGENETICAS

10- CLASIFICACION

309 ARENISICA PLAIGIOLICLASICA CLINORITICA 362

1- IDENTIFICACION

Nº HOJA	EMP	REC	Nº MUESTRA	TA	PROFUNDIDAD	PROVINCIA	CLASIFICACION EFECTUADA POR
1432	ADSL	93	13			BA	LM MARTIN PARRA
1	5	7	9	13	15	19	

2- DATOS DE CAMPO

Borde SE del ANTICLINORIO del ~~DE~~ ~~DE~~ ~~DE~~ LA SIBERIA EXTREMA

3- DATOS ESTRUCTURALES EN LA MUESTRA DE MANO

4- EDAD

PRECAMBRIANO

21 43

PROCEDIMIENTO

- POSICION ESTRATIGRAFICA	A	- BUENA	B
- DATACION ABSOLUTA	B	VALORACION - PROBABLE	P
- DATACION PALEONTOLOGICA	C	- DUDOSA	D
	44		45

5- ESTUDIO MICROSCOPICO

TEXTURA

BIAISITISAMITICA

46 99

COMPOSICION MINERALOGICA

CUARZO | PLAGIOCLASIA | VULCANITA | SERICITA | FELDES | PLATO | PICTAISICO

100 153

OPACOS | CARBONATOS | TURMALINA | BIOTITA | MOSCOVITA | CLORITA

154 207

CLORITA

208 261

OBSERVACIONES

Se trata de una arenisca plagioclásica de carácter volcandelitico (cinetico) con abundantes fragmentos de rocas volcánicas.

El cuarzo en general es monocristalino, con extinción ondulante débil y algunas morfologías volcánicas.

La plagioclasa muestra macla de albita y esta parcialmente sericitizada.

El feldespato potásico muestra maclado de microclina.

Los fragmentos de roca volcánica son en unos casos solo vitreos con texturas vitreas a felsíticas y en otros porfídicos, con fenocristales de plagioclasa con textura traquitaide y a veces fluidal. Se observa también un fragmento de vidrio con textura esferulítica.

La moscovita, biotita y clorita parecen detriticas.

Se ve un fragmento de cuarzo alapado, deformado, con foliación interna. La lámina contiene una vena de cuarzo y carbonatos.

6- TIPOS DE METAMORFISMO

A - DE CONTACTO	D - REGIONAL
B - DINAMICO	E - PLURIFACIAL
C - DE SOTERRAMIENTO	

262

7- GRADO DE METAMORFISMO

A - MUY BAJO	C - MEDIO
B - BAJO	D - ALTO

AB

266

8- ZONA METAMORFICA

CLORITA

268 308

9- EDAD DE LAS FASES PETROTECTOGENETICAS

10- CLASIFICACION

ARENISICA | PLAGIOCLASICA | VOLCANOPIETROLITICA

309 362

1- IDENTIFICACION

Nº HOJA	EMP	REC	Nº MUESTRA	TA	PROFUNDIDAD	PROVINCIA	CLASIFICACION EFECTUADA POR:
1432	ADSL	934	ET			30	L.M. MARTIN PARRA
1	5	7	9	13	15	19	

2- DATOS DE CAMPO

Parte oriental del ANTICLINORIO DE LA SIBERIA EXTREMA

3- DATOS ESTRUCTURALES EN LA MUESTRA DE MANO

4- EDAD

PRECAMBRIANICA

21 43

PROCEDIMIENTO - POSICION ESTRATIGRAFICA A - BUENA B
 - DATACION ABSOLUTA B VALORACION - PROBABLE P
 - DATACION PALEONTOLOGICA C 44 - DUDOSA D 45

5- ESTUDIO MICROSCOPICO

TEXTURA

BLASITOLITOMOLITICA GRANOCELIPIDOBLASITICA

46 99

COMPOSICION MINERALOGICA

CUARZO SERICITA OPIACOS PLASITOLITICA MOSICOVITA CLORITA

100 153

154 207

208 261

OBSERVACIONES

Se trata de una limolita ferruginosa, con algun nivel pelitico que muestra desarrollo en algunos sectores de una foliacion poco penetrativa. El cuarzo muestra extincion endubante debil, la plagioclasa muestra un modo polisintetico. La moscovita junto con sericita, define en un nivel mas pelitico en el borde de la lamina, una foliacion mal desarrollada.

6- TIPOS DE METAMORFISMO

A - DE CONTACTO D - REGIONAL
 B - DINAMICO E - PLURIFACIAL
 C - DE SOTERRANIMIENTO 252

7- GRADO DE METAMORFISMO

A - MUY BAJO C - MEDIO
 B - BAJO D - ALTO 266

8- ZONA METAMORFICA

CLORITA

268 306

9- EDAD DE LAS FASES PETROTECTOGENETICAS

10- CLASIFICACION

METALIMOLITICA FERRUGINOSA

309 362

1- IDENTIFICACION

Nº HOJA	EMP	REC	Nº MUESTRA	TA	PROFUNDIDAD	PROVINCIA	CLASIFICACION EFECTUADA POR
1432	AD	SL	13187			BA	LM MARTIN PARRA
1	5	7	9	13	15	19	

2- DATOS DE CAMPO

Borde suavel del ANTICLINORIO DE LA SIBERIA
EXTREMA

3- DATOS ESTRUCTURALES EN LA MUESTRA DE MANO

4- EDAD

PRECAMBRIANO

21 43

PROCEDIMIENTO

- POSICION ESTRATIGRAFICA	A	- BUENA	B
- DATACION ABSOLUTA	B	VALORACION - PROBABLE	P
- DATACION PALEONTOLOGICA	C	- DUDOSA	D

44 45

5- ESTUDIO MICROSCOPICO

TEXTURA

BLASTOCLASICA

46 99

COMPOSICION MINERALOGICA

CUARIZO PLAGIOLCLASIA CARBONATOS MUDRITO SERICITA OPAKIOSIA

100 153

PLATITO MOSCOVITA

154 207

208 261

OBSERVACIONES

Se trata de una arenisca plagioclásica carbonatada con fragmentos de roca, principalmente volcánicas.

El cuarzo está como granos monocristalinos subangulosos y policristalinos, y muestra extinción ondulante.

La plagioclasa muestra maclado polisintético.

Los fragmentos de roca volcánica están constituidos en general por vidios recristalizados y sericitizado, y en algunos casos por rocas porfídicas con fenocristales de plagioclasa con textura fluidal.

Los carbonatos están dispersos y parecen secundarios en relación con la alteración de la plagioclasa. Se observan también en venas que atraviesan las láminas.

La moscovita parece detritica.

6- TIPOS DE METAMORFISMO

A - DE CONTACTO	D - REGIONAL
B - DINAMICO	E - PLURIFACIAL
C - DE SOTERRAMIENTO	

262

7- GRADO DE METAMORFISMO

A - MUY BAJO	C - MEDIO
B - BAJO	D - ALTO

AB 266

8- ZONA METAMORFICA

CLORITA

268 338

9- EDAD DE LAS FASES PROTTECTOGENETICAS

10- CLASIFICACION

ARENISICA PLAGIOLCLASICA CARBONATADA

309 362

1- IDENTIFICACION

Nº HOJA	EMP	REC	Nº MUESTRA	TA	PROFUNDIDAD	PROVINCIA	CLASIFICACION EFECTUADA POR
1432	AD	SL	9320	T		BA	LM MARTIN PARRA
1	5	7	9	13	15	19	

2- DATOS DE CAMPO

Borde meridional del ANTICLINORIO DE LA SIBERIA
EXTREMA

3- DATOS ESTRUCTURALES EN LA MUESTRA DE MANO

4- EDAD

P	P	R	C	A	M	B	Z	C	O
21									43

PROCEDIMIENTO: - POSICION ESTRATIGRAFICA: A - BUENA: B
 - DATACION ABSOLUTA: B VALORACION-PROBABLE: P
 - DATACION PALEONTOLOGICA: C 44 - DUDOSA: D 45

5- ESTUDIO MICROSCOPICO

TEXTURA

BLAISTIDISIAMITICA 46 99

COMPOSICION MINERALOGICA

CUARZO 100 153
 PLAGIOTICLASA 154 207
 ORITA 208 261

OBSERVACIONES

Se trata de una arenisca plagioclásica con abundantes fragmentos de vidrio volcánico y alguno metasedimentario bastante deformado frágilmente.

El cuarzo muestra extinción ondulante y a veces fuerte división en sub-granos. En algunos casos incluye plagioclasa.

La plagioclasa muestra un modo polisintético y de albita, a veces deformado, así como cierta sericitización.

La clorita parece detritica.

Además de fragmentos de vidrio en la lámina se ven fragmentos de metacóncitos con una foliación definida por orientación de sericitita y de piraxinas con una foliación de slaty cleavage debilmente doblada.

6- TIPOS DE METAMORFISMO

A - DE CONTACTO	D - REGIONAL
B - DINAMICO	E - PLURIFACIAL
C - DE SOTERRAMIENTO	

CD 262

7- GRADO DE METAMORFISMO

A - MUY BAJO	C - MEDIO
B - BAJO	D - ALTO

A 266

8- ZONA METAMORFICA

CLORITA 268 308

9- EDAD DE LAS FASES PROTTECTOGENETICAS

10- CLASIFICACION

ARENISCA PLAGIOTICLASICA VULCANOIDETRITICA 309 362

1- IDENTIFICACION

Nº HOJA EMP REC Nº MUESTRA TA PROFUNDIDAD PROVINCIA CLASIFICACION EFECTUADA POR

1 432 ADSL 9340T 15 BA LM MARTIN PARRA

2- DATOS DE CAMPO Anticlinal de la línea Estremosa

3- DATOS ESTRUCTURALES EN LA MUESTRA DE MANO

4- EDAD PRECAMBRIANO 21 43

PROCEDIMIENTO - POSICION ESTRATIGRAFICA A VALORACION - BUENA B

- DATACION ABSOLUTA B - PROBABLE P

- DATACION PALEONTOLOGICA C 44 - DUDOSA D 45

5- ESTUDIO MICROSCOPICO

TEXTURA

GRANO-LEPLIDIBLASTICA 46 99

COMPOSICION MINERALOGICA

SERICITA 100 153

MOSCOWITA 154 207

CUARZO 208 261

OBSERVACIONES

Se trata de una pizarra liolítica constituida principalmente por sericita, moscovita y cuarzo, y en proporción accesoria mica oscura, clorita y circon.

Se observa una laminación sedimentaria (S₀) poco marcada y una foliación subparalela de tipo slaty cleavage grueso, definida por la orientación de finas láminas alayadas de moscovita félsica y alguna de clorita.

6- TIPOS DE METAMORFISMO

A - DE CONTACTO D - REGIONAL

B - DINAMICO E - PLURIFACIAL

C - DE SOTERRAMIENTO

262

7- GRADO DE METAMORFISMO

A - MUY BAJO C - MEDIO

B - BAJO D - ALTO

266

8- ZONA METAMORFICA

CLORITA 268 308

9- EDAD DE LAS FASES PETROTECTOGENETICAS

10- CLASIFICACION

PIZARRA LIOLITICA 309 362

1- IDENTIFICACION

Nº HOJA EMP REC Nº MUESTRA TA PROFUNDIDAD PROVINCIA CLASIFICACION EFECTUADA POR

1432ADSL9342T 15 BA LM MARTIN PARRA

2- DATOS DE CAMPO Anticlinal de la Sierra Estremosa

3- DATOS ESTRUCTURALES EN LA MUESTRA DE MANO

4- EDAD PERMIANO TRIÁSICO 21 43

PROCEDIMIENTO - POSICION ESTRATIGRAFICA A B VALORACION - BUENA B B
 - DATACION ABSOLUTA B 44 VALORACION - PROBABLE P B
 - DATACION PALEONTOLOGICA C 44 - DUDOSA D 45

5- ESTUDIO MICROSCOPICO

TEXTURA LITOLÓGICA 46 99

COMPOSICION MINERALOGICA

SLICATA DIPIACIS MOSCONITA CUARZITA CUORITA 100 153

154 207

208 261

OBSERVACIONES

Se trata de una litita principalmente sericitica, que muestra una foliacion gruesa definida por la orientacion de sericita, principalmente, y de lamina finas, apoyadas de mosconita fengitica.

6- TIPOS DE METAMORFISMO

A - DE CONTACTO D - REGIONAL 262
 B - DINAMICO E - PLURIFACIAL
 C - DE SOTERRAMIENTO

7- GRADO DE METAMORFISMO

A - MUY BAJO C - MEDIO A 266
 B - BAJO D - ALTO

8- ZONA METAMORFICA CUORITA 266 308

9- EDAD DE LAS FASES PROTTECTOGENETICAS

10- CLASIFICACION PIZARRA 309 362

1- IDENTIFICACION

Nº HOJA EMP REC Nº MUESTRA TA PROFUNDIDAD PROVINCIA CLASIFICACION EFECTUADA POR

1432 AD 5L 9345 T 15 15 BA LM MARTIN YARRA

2- DATOS DE CAMPO Anticlinal de la Sibona extrema

3- DATOS ESTRUCTURALES EN LA MUESTRA DE MANO

4- EDAD PRECAMBRIANO

PROCEDIMIENTO - POSICION ESTRATIGRAFICA A - BUENA B

- DATACION ABSOLUTA B 44 VALORACION - PROBABLE P 3

- DATACION PALEONTOLOGICA C 44 - DUDOSA D 45

5- ESTUDIO MICROSCOPICO

TEXTURA

BLASITOSAMITICA HETERODIRIAMULAR

COMPOSICION MINERALOGICA

CUARZO SERICITA PLATIOCLASA VIDRIO OPAICOS MOSCOWITA KIL

ORLITA CURICOM ADIATTITA ESITILIPINAMELIANA

OBSERVACIONES

Se trata de una arenisca heterométrica de cuarzo, sericita y plagioclasa, así como con frecuentes fragmentos de vidrio, principalmente, de carácter granítico.

Los granos de cuarzo tanto mono como policristalinos muestran extinción ondulante. Algunos cuarzos tienen morfología volcánica con golfos de corrosión.

La plagioclasa muestra un clado polisintético y sericitización parcial.

La moscovita se muestra como pequeñas láminas de carácter fenítico probablemente. Algunas de mayor tamaño pueden ser delíticas.

Los fragmentos de vidrio volcánico muestran en algunos casos fenocristals de plagioclasa pequeños.

6- TIPOS DE METAMORFISMO

A - DE CONTACTO D - REGIONAL

B - DINAMICO E - PLURIFACIAL

C - DE SOTERRAMIENTO

D 262

7- GRADO DE METAMORFISMO

A - MUY BAJO C - MEDIO

B - BAJO D - ALTO

A 266

8- ZONA METAMORFICA

CLORITICA

268 308

9- EDAD DE LAS FASES PETROTECTOGENETICAS

10- CLASIFICACION

METAGRAUVAICIA

309 362

1- IDENTIFICACION

Nº HOJA EMP REC Nº MUESTRA TA
1432AP SL934GT

PROFUNDIDAD
15

PROVINCIA
BA

CLASIFICACION EFECTUADA POR
LM MARTIN PARRA

2- DATOS DE CAMPO

Sintichnos de de Sebera Extremosa

3- DATOS ESTRUCTURALES EN LA MUESTRA DE MANO

4- EDAD

PEREAMBIBRILLOS

PROCEDIMIENTO - POSICION ESTRATIGRAFICA A VALORACION - BUENA B
- DATACION ABSOLUTA B - PROBABLE P
- DATACION PALEONTOLOGICA C 44 - DUDOSA D 45

5- ESTUDIO MICROSCOPICO

TEXTURA

BLASTOISAMITICA HETEROGRAVULAR

COMPOSICION MINERALOGICA

CUARZO PLAGIOCLASAS VIDRIO SERICITA OPAKOS CARBOINATOS M

OSIDOMITA CLORITA TURMALINA

OBSERVACIONES

Se trata de una arenisca plagioclásica granítica con una foliación definida por la orientación de sericita, que rodea a porfiroclastos de cuarzo y plagioclasa, dando lugar a pináculos de sericita.

Los granos de cuarzo, tanto mono como policristalinos muestran extinción ondulante. Algunos granos monocristalinos muestran cierta morfología volcánica, mientras que algunos policristalinos muestran una foliación interna oblicua a la Sp externa, definida por la orientación de cuarzo acintado con fuerte extinción ondulante.

La plagioclasa muestra un grado polisintético y sericitización parcial.

Se ven frecuentemente cantos de vidrio, probablemente volcánicos, recristalizados.

Se ven carbonatos dispersos en parte en contactos con plagioclasa, o rellenando microfisuras en estas, y en parte en venas que atraviesan la lámina.

6- TIPOS DE METAMORFISMO

A - DE CONTACTO D - REGIONAL
B - DINAMICO E - PLURIFACIAL
C - DE SOTERRAMIENTO

7- GRADO DE METAMORFISMO

A - MUY BAJO C - MEDIO
B - BAJO D - ALTO

8- ZONA METAMORFICA

CLORITA

9- EDAD DE LAS FASES PETROTECTOGENETICAS

10- CLASIFICACION

METAGRAVACA

1- IDENTIFICACION

Nº HOJA	EMP	REC	Nº MUESTRA	TA	PROFUNDIDAD	PROVINCIA	CLASIFICACION EFECTUADA POR
1432	AD	5	L9347T			BA	LM MARTIN PARRA
1	5	7	9	13	15	19	

2- DATOS DE CAMPO

Anticlinal de la Sibona Extremeña

3- DATOS ESTRUCTURALES EN LA MUESTRA DE MANO

4- EDAD

PRECAMBRIANO

PROCEDIMIENTO	- POSICION ESTRATIGRAFICA	A	- BUENA	B
	- DATACION ABSOLUTA	B	VALORACION-PROBABLE	P
	- DATACION PALEONTOLOGICA	C	- DUDOSA	D
		44		45

5- ESTUDIO MICROSCOPICO

TEXTURA

STRANQUETI DOBLESITICA

COMPOSICION MINERALOGICA

SERICITA CUARZO CLORITA ORPICOPI (HAB) OLICASA MOSICOBITA

OBSERVACIONES

Se trata de una limolita bandeada con laminación sedimentaria (S₀) definida por la alternancia de niveles que pasan gradualmente de limolíticos a pirañosos.

Se observa una foliación mejor desarrollada en los tramos o niveles pirañosos, de tipo slaty cleavage (S_p) y peor definida en los limolíticos, de tipo slaty cleavage proterio, oblicuo a S₀, y definida por la orientación de sericita y finas láminas de muscovite feopítica y clorita.

Se observan venitas oblicuas a S₀ y relativamente subparalelas a S_p, rellenas de cuarzo y clorita.

6- TIPOS DE METAMORFISMO

A - DE CONTACTO	D - REGIONAL	
B - DINAMICO	E - PLURIFACIAL	
C - DE SOTERRANIMIENTO		262

7- GRADO DE METAMORFISMO

A - MUY BAJO	C - MEDIO	
B - BAJO	D - ALTO	A
		266

8- ZONA METAMORFICA

CLORITA

9- EDAD DE LAS FASES PETROTECTOGENETICAS

10- CLASIFICACION

PIZARRIA LIMOLITICA BANDEADA

1- IDENTIFICACION

Nº HOJA EMP REC Nº MUESTRA TA PROFUNDIDAD PROVINCIA CLASIFICACION EFECTUADA POR

1432 AD 5L 9B 5107 15 3A LM MARTIN PARRA

2- DATOS DE CAMPO Anticlinal de la Iberia Extremeña

3- DATOS ESTRUCTURALES EN LA MUESTRA DE MANO

4- EDAD 17 18 19 20 21 22 23 24 25 26 27 28 29 30 31 32 33 34 35 36 37 38 39 40 41 42 43

PROCEDIMIENTO - POSICION ESTRATIGRAFICA. A - BUENA B
 - DATACION ABSOLUTA B VALORACION - PROBABLE P 45
 - DATACION PALEONTOLOGICA. C 44 - DUDOSA D 45

5- ESTUDIO MICROSCOPICO

TEXTURA 46

BIBLASTO SIMULTANEA HETEROMETALICA 99

COMPOSICION MINERALOGICA 100

CUARZO SERICITA PLAGIOLITASA MUDRILLO PIRACOS CLORITA MOSK 153

154

CLORITA TURMALINA CIRCON 207

208 261

OBSERVACIONES

Se trata de una arenisca plagioclásica de carácter granuítico con abundante matriz sericitica fina y frecuentes fragmentos de vidrio, probablemente de origen volcánico. El cuarzo muestra extinción ondulante y la plagioclasa maduro polimórfico y sericitización parcial. Además de fragmentos de vidrio se ven fragmentos de plamas sericiticas, así como de cuarcilivulitas foliadas. La lámina muestra una foliación definida por la orientación de sericita y generación de planos de concentración de opacos paralelos a la misma.

6- TIPOS DE METAMORFISMO

A - DE CONTACTO D - REGIONAL 262
 B - DINAMICO E - PLURIFACIAL
 C - DE SOTERRAMIENTO

7- GRADO DE METAMORFISMO

A - MUY BAJO C - MEDIO A 266
 B - BAJO D - ALTO

8- ZONA METAMORFICA 268

CLORITA 308

9- EDAD DE LAS FASES PROTTECTOGENETICAS

10- CLASIFICACION 309

METAGRAUVACA 362

1- IDENTIFICACION

Nº HOJA	EMP	REC	Nº MUESTRA	TA	PROFUNDIDAD	PROVINCIA	CLASIFICACION EFECTUADA POR
1432	AD	SL	9354T			BA	LM MARTIN PARRA
1	5	7	9	13	15	19	

2- DATOS DE CAMPO

Anticlinal de la Ibérica Extremeña

3- DATOS ESTRUCTURALES EN LA MUESTRA DE MANO

4- EDAD

21	PRECAMBRIANICA	43
----	----------------	----

PROCEDIMIENTO	- POSICION ESTRATIGRAFICA A	- BUENA B
	- DATACION ABSOLUTA B	VALORACION - PROBABLE P
	- DATACION PALEONTOLOGICA C	44
		- DUDOSA D 45

5- ESTUDIO MICROSCOPICO

TEXTURA

46	BIBLASTICOLIMOLITICA	99
----	----------------------	----

COMPOSICION MINERALOGICA

100	CUARZO	SIENITA	CLORITA	OPACOS	MOSCONITA	GLORITA	PLAGIOCICLISA	153
154								207
208								261

OBSERVACIONES

Se trata de una limolita con niveles marcados por distintos tamaños de grano (S). En los más gruesos se observan numerosos minerales opacos, que son menores en los más finos. El cuarzo muestra extinción ondulante. La mosconita y clorita son láminas muy finas y parecen detritos. La plagioclasa es accesoria y muestra un grado de albite y polisintético.

6- TIPOS DE METAMORFISMO

A - DE CONTACTO	D - REGIONAL
B - DINAMICO	E - FLURIFACIAL
C - DE SOTERRAMIENTO	262

7- GRADO DE METAMORFISMO

A - MUY BAJO	C - MEDIO
B - BAJO	D - ALTO
266	

8- ZONA METAMORFICA

268	CLORITA	308
-----	---------	-----

9- EDAD DE LAS FASES PETROTECTOGENETICAS

10- CLASIFICACION

309	LIMOLITICA	362
-----	------------	-----

1- IDENTIFICACION

Nº HOJA EMP REC Nº MUESTRA TA PROFUNDIDAD PROVINCIA CLASIFICACION EFECTUADA POR

1432 ADSL 9357T 13 15 19 BA LM MARTIN PARRA

2- DATOS DE CAMPO

Anticlinal de la Sierra Extremeña

3- DATOS ESTRUCTURALES EN LA MUESTRA DE MANO

4- EDAD

PIRACAMBELI 99

21 43

PROCEDIMIENTO - POSICION ESTRATIGRAFICA A VALORACION - BUENA B

- DATACION ABSOLUTA B - PROBABLE P

- DATACION PALEONTOLOGICA C 44 - DUDOSA D 45

5- ESTUDIO MICROSCOPICO

TEXTURA

BLASTOCLIMO LITICA LEPIDOBLASTICA

46 99

COMPOSICION MINERALOGICA

SERICITA CUARZO PLAGIOCCLASIA CLORITA OPIACIOS MOSICO LITICA

100 153

MERTI CLORITA

154 207

208 261

OBSERVACIONES

Se trata de una limolita bandeada, con intercalaciones de niveles de pizarras y alguno delgado de arenisca, que definen la S₀. Muestra una foliación oblicua a S₀, definida por la orientación de sericita y bandas de concentración de minerales opacos (S₁). Esta foliación es del tipo staly cleavage en las pizarras y staly cleavage grueso en las limolitas y areniscas, rodeando a clastos del cuarzo y plagioclasa (principalmente), y desarrollando colas de presión de cuarzo fibroso y sericita.

Los cuartos muestran extinción ondulante, a veces fuerte, con división en subgranos, siendo tanto monocristalinos como policristalinos, de subangulosos a angulosos.

La plagioclasa muestra maduro polisintético y sericitización parcial.

Las láminas de moscota parecen detriticas, así como parte de la clorita. Se observan algunos cuartos pizarras y otros de detrit.

6- TIPOS DE METAMORFISMO

A - DE CONTACTO B - DINAMICO C - DE SOTERRAMIENTO D - REGIONAL E - FLURIFACIAL

D 262

7- GRADO DE METAMORFISMO

A - MUY BAJO B - BAJO C - MEDIO D - ALTO

A 266

8- ZONA METAMORFICA

CLORITA

268 308

9- EDAD DE LAS FASES PETROTECTOGENETICAS

10- CLASIFICACION

METALIMOLITA BANDIETA DA

309 362

1- IDENTIFICACION

Nº HOJA	EMP	REC	Nº MUESTRA	TA	PROFUNDIDAD	PROVINCIA	CLASIFICACION EFECTUADA POR
1432	AD	SL	9359	T		BA	LM MARTIN PARRA
1	5	7	9	13	15	19	

2- DATOS DE CAMPO

Anticlinorio de la Sierra Extremena.

3- DATOS ESTRUCTURALES EN LA MUESTRA DE MANO

4- EDAD

PRECAMBRIANICO

PROCEDIMIENTO	- POSICION ESTRATIGRAFICA	A	- BUENA	B
	- DATACION ABSOLUTA	B	VALORACION - PROBABLE	P
	- DATACION PALEONTOLOGICA	C	- DUDOSA	D
		44		45

5- ESTUDIO MICROSCOPICO

TEXTURA

BLASISTOSANITICA

COMPOSICION MINERALOGICA

CUARZO SERICITA PLAGIOLCLASA CLOIRITA MUDALP IPACIOS MOSC

CLUITA CLIRICON TURMALINA

OBSERVACIONES

Se trata de una metaarenisca de tendencia grauwáquica con granos de cuarzo, plagioclasa, así como fragmentos de roca volcánica, principalmente vítrea, de pirana y de cuarcita en una matriz sericitica. En un nivel piranoso se observa una foliación incipiente con una reubicación débil.

Los granos de cuarzo son subangulosos a angulosos y muestran extinción ondulante.

La plagioclasa muestra un estado polisintético y sericitización parcial.

Las laminas de moscovita, en algunos casos plegadas, así como parte de la clorita, parecen detriticas.

6- TIPOS DE METAMORFISMO

A - DE CONTACTO	D - REGIONAL	
B - DINAMICO	E - PLURIFACIAL	
C - DE SOTERRAMIENTO		262

7- GRADO DE METAMORFISMO

A - MUY BAJO	C - MEDIO	
B - BAJO	D - ALTO	A
		266

8- ZONA METAMORFICA

CUARZITA

9- EDAD DE LAS FASES PETROTECTOGENETICAS

10- CLASIFICACION

METAARENISCA GRAUVAQUICA

1- IDENTIFICACION

Nº HOJA	EMP	REC	Nº MUESTRA	TA	PROFUNDIDAD	PROVINCIA	CLASIFICACION EFECTUADA POR:
1432	AD	SL	93607			BA	LM MARTIN PARRA
1	5	7	9	13	15	19	

2- DATOS DE CAMPO

Antelorio de la Sierra Extremadura

3- DATOS ESTRUCTURALES EN LA MUESTRA DE MANO

4- EDAD

21	22	23	24	25	26	27	28	29	30	31	32	33	34	35	36	37	38	39	40	41	42	43
----	----	----	----	----	----	----	----	----	----	----	----	----	----	----	----	----	----	----	----	----	----	----

PROCEDIMIENTO	- POSICION ESTRATIGRAFICA A	- BUENA B
	- DATACION ABSOLUTA B	- VALORACION-PROBABLE P
	- DATACION PALEONTOLOGICA C	- DUDOSA D

5- ESTUDIO MICROSCOPICO

TEXTURA

46	47	48	49	50	51	52	53	54	55	56	57	58	59	60	61	62	63	64	65	66	67	68	69	70	71	72	73	74	75	76	77	78	79	80	81	82	83	84	85	86	87	88	89	90	91	92	93	94	95	96	97	98	99
----	----	----	----	----	----	----	----	----	----	----	----	----	----	----	----	----	----	----	----	----	----	----	----	----	----	----	----	----	----	----	----	----	----	----	----	----	----	----	----	----	----	----	----	----	----	----	----	----	----	----	----	----	----

COMPOSICION MINERALOGICA

100	101	102	103	104	105	106	107	108	109	110	111	112	113	114	115	116	117	118	119	120	121	122	123	124	125	126	127	128	129	130	131	132	133	134	135	136	137	138	139	140	141	142	143	144	145	146	147	148	149	150	151	152	153
154	155	156	157	158	159	160	161	162	163	164	165	166	167	168	169	170	171	172	173	174	175	176	177	178	179	180	181	182	183	184	185	186	187	188	189	190	191	192	193	194	195	196	197	198	199	200	201	202	203	204	205	206	207
208	209	210	211	212	213	214	215	216	217	218	219	220	221	222	223	224	225	226	227	228	229	230	231	232	233	234	235	236	237	238	239	240	241	242	243	244	245	246	247	248	249	250	251	252	253	254	255	256	257	258	259	260	261

OBSERVACIONES

Se trata de una metaarenisca plagioclásica de carácter grauvaquico, de probable origen volcanotelúrico, constituida por granos de cuarzo, plagioclasa y vidio en una matriz de grano muy fino seicítica y silicea. Se observa un nivelito de limolita que define la So. En un borde de la lámina se ve una foliación incipiente marcada por la orientación de seicita.

Los granos de cuarzo, principalmente monocristalinos, muestran extinción ondulante. Son subangulosos a angulosos, con cierta morfología volcánica. En algunos incluyen circón.

La plagioclasa presenta madado polisintético, seicitación parcial y microfRACTURACIÓN.

Se observan fragmentos de roca volcánica en general vítrea a microcristalina, y en un caso con microfenoestals de plagioclasa con textura traquitaide.

6- TIPOS DE METAMORFISMO

A - DE CONTACTO	D - REGIONAL
B - DINAMICO	E - PLURIFACIAL
C - DE SOTERRAMIENTO	262

7- GRADO DE METAMORFISMO

A - MUY BAJO	C - MEDIO
B - BAJO	D - ALTO
266	

8- ZONA METAMORFICA

268	269	270	271	272	273	274	275	276	277	278	279	280	281	282	283	284	285	286	287	288	289	290	291	292	293	294	295	296	297	298	299	300	301	302	303	304	305	306
-----	-----	-----	-----	-----	-----	-----	-----	-----	-----	-----	-----	-----	-----	-----	-----	-----	-----	-----	-----	-----	-----	-----	-----	-----	-----	-----	-----	-----	-----	-----	-----	-----	-----	-----	-----	-----	-----	-----

9- EDAD DE LAS FASES PROTTECTOGENETICAS

10- CLASIFICACION

309	310	311	312	313	314	315	316	317	318	319	320	321	322	323	324	325	326	327	328	329	330	331	332	333	334	335	336	337	338	339	340	341	342	343	344	345	346	347	348	349	350	351	352	353	354	355	356	357	358	359	360	361	362
-----	-----	-----	-----	-----	-----	-----	-----	-----	-----	-----	-----	-----	-----	-----	-----	-----	-----	-----	-----	-----	-----	-----	-----	-----	-----	-----	-----	-----	-----	-----	-----	-----	-----	-----	-----	-----	-----	-----	-----	-----	-----	-----	-----	-----	-----	-----	-----	-----	-----	-----	-----	-----	-----

1- IDENTIFICACION

Nº HOJA	EMP	REC	Nº MUESTRA	TA	PROFUNDIDAD	PROVINCIA	CLASIFICACION EFECTUADA POR
1432	AD	SC	9361	T		BA	LM MARTIN PARRA
1	5	7	9	13	15	19	

2- DATOS DE CAMPO

Anticlinal de de Sabea Extremadura

3- DATOS ESTRUCTURALES EN LA MUESTRA DE MANO

4- EDAD

PIRENEA MIBRILICA

PROCEDIMIENTO	- POSICION ESTRATIGRAFICA A	- BUENA B
	- DATACION ABSOLUTA B	VALORACION-PROBABLE P
	- DATACION PALEONTOLOGICA C	- DUDOSA D
	44	45

5- ESTUDIO MICROSCOPICO

TEXTURA

BLASITOSIA MITICA

COMPOSICION MINERALOGICA

CUARZO, VULCANITO, SERICITA, PLAGIOLITISA, OPACOS, MOSICONITA, CL

GRITA, FELDSPATO, PICTASITICA, CURCON, TURMALINA

OBSERVACIONES

Se trata de una arenisca volcánica detritica, grauwáquica, constituida por cuarzo, fragmentos de roca volcánica y plagioclasa, principalmente. Hay tambien fragmentos de arenitas de grano muy fino y lutitas. Se ve un fragmento de arenita con una foliacion definida por ribbons de cuarzo. La lamina muestra una foliacion incipiente definida por la orientacion de sericita dando celas de presion sobre los porfiroclastos.

Los granos de cuarzo muestran extincion ondulante, a veces intensa. En algunos casos tienen golfos de corrosion. La plagioclasa muestra maduro polisintetico a veces microclivado, y sericitizacion parcial.

Contiene numerosos fragmentos de roca volcánica en su mayoría vitrea o microcristalina y en algunos casos con numerosos microfocitos de plagioclasa y opaco con textura traquitaide, o de cuarzo idiomorfo.

6- TIPOS DE METAMORFISMO

A - DE CONTACTO	D - REGIONAL
B - DINAMICO	E - PLURIFACIAL
C - DE SOTERRAMIENTO	
	262

7- GRADO DE METAMORFISMO

A - MUY BAJO	C - MEDIO
B - BAJO	D - ALTO
	266

8- ZONA METAMORFICA

CLORITA

9- EDAD DE LAS FASES PETROTECTOGENETICAS

10- CLASIFICACION

METAIARENISIA VULCANOIDE DETRITICA

1- IDENTIFICACION

Nº HOJA	EMP	REC	Nº MUESTRA	TA	PROFUNDIDAD	PROVINCIA	CLASIFICACION EFECTUADA POR
1432	AD	549362	T			BA	LM MARTIN PARRA
1	5	7	9	13	15	19	

2- DATOS DE CAMPO

Anticlinal de la Sierra Extremeña

3- DATOS ESTRUCTURALES EN LA MUESTRA DE MANO

4- EDAD

PRECAMBRIANO

PROCEDIMIENTO	- POSICION ESTRATIGRAFICA	A	- BUENA	B
- DATACION ABSOLUTA	B	VALORACION	- PROBABLE	P
- DATACION PALEONTOLOGICA	C	44	- DUDOSA	D
				45

5- ESTUDIO MICROSCOPICO

TEXTURA

BICLASTOMORFICA LEPTOBLASTICA

COMPOSICION MINERALOGICA

SERIQUITA CUARZITA MOSCOVITA OPACOS CLORITA

OBSERVACIONES

Se trata de una cuarzita cuantosa, constituida por sericita, cuarzo y finas laminae de moscovita, con minerales opacos y clorita en proporciones accesorias, con intercalaciones piramides lenticulares.

Muestra una foliacion de tipo slaty cleavage, definida por la orientacion de moscovita y sericita asi como clorita. Esta foliacion esta mejor desarrollada en los leutejos piramidales y es mas gruesa en los liueliticos.

6- TIPOS DE METAMORFISMO

A - DE CONTACTO	D - REGIONAL	
B - DINAMICO	E - PLURIFACIAL	
C - DE SOTERRAMIENTO		262

7- GRADO DE METAMORFISMO

A - MUY BAJO	C - MEDIO	
B - BAJO	D - ALTO	A
		266

8- ZONA METAMORFICA

CUARZITA

9- EDAD DE LAS FASES PETROTECTOGENETICAS

10- CLASIFICACION

METALIMOLITICA PIRARPIDOSA

1- IDENTIFICACION

Nº HOJA EMP REC Nº MUESTRA TA PROFUNDIDAD PROVINCIA CLASIFICACION EFECTUADA POR

1432 ADSU 9367T 15 BA CM MARTIN PARRA

2- DATOS DE CAMPO

Anteojos de la Iberia Extremeña

3- DATOS ESTRUCTURALES EN LA MUESTRA DE MANO

4- EDAD

PRECAMBRIANICO

21 43

PROCEDIMIENTO - POSICION ESTRATIGRAFICA A - BUENA B
 - DATACION ABSOLUTA B VALORACION - PROBABLE P
 - DATACION PALEONTOLOGICA C 44 - DUDOSA D 45

A B

5- ESTUDIO MICROSCOPICO

TEXTURA

LEPTOCLASTICA

46 99

COMPOSICION MINERALOGICA

SERLICULTA IOPIACIOS CUARZITA

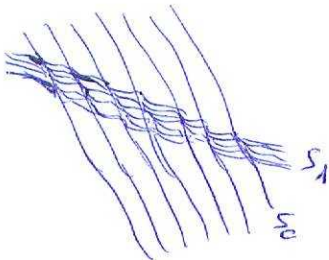
100 153

154 207

208 261

OBSERVACIONES

Se trata de una pizarra zeolítica con una foliación primaria (S₁) de tipo staly cleavage afectada por una foliación de crenulación oblicua (S₂) muy penetrativa, que se ve en toda la lámina y cuyo sentido de rotación no cambia.



6- TIPOS DE METAMORFISMO

A - DE CONTACTO D - REGIONAL
 B - DINAMICO E - FLURIFACIAL
 C - DE SOTERRAMIENTO

D 262

7- GRADO DE METAMORFISMO

A - MUY BAJO C - MEDIO
 B - BAJO D - ALTO

A 266

8- ZONA METAMORFICA

CLORITA

268 306

9- EDAD DE LAS FASES PROTTECTOGENETICAS

10- CLASIFICACION

PIZARRA SERLICULTICA

309 362

1- IDENTIFICACION

Nº HOJA EMP REC Nº MUESTRA TA PROFUNDIDAD PROVINCIA CLASIFICACION EFECTUADA POR:

1932 AD SL 93 68 T 15 84 LM MARTIN PARRA

2- DATOS DE CAMPO

Anticlinal de la Sierra Estremosa

3- DATOS ESTRUCTURALES EN LA MUESTRA DE MANO

4- EDAD

PRECAMBRIANICO 21 43

PROCEDIMIENTO - POSICION ESTRATIGRAFICA A - BUENA B

- DATACION ABSOLUTA B VALORACION - PROBABLE P

- DATACION PALEONTOLOGICA C 44 - DUDOSA D 45

5- ESTUDIO MICROSCOPICO

TEXTURA

BLASITOLITICA 46 99

COMPOSICION MINERALOGICA

CUARZO 100 153

154 207

208 261

OBSERVACIONES

Se trata de una arenisca plagioclásica con una foliación gruesa desarrollada por la orientación de sencitas y de planos de concentración de minerales opacos, que rodea a los granos de cuarzo y plagioclasa.

Los granos de cuarzo muestran extinción ondulante. La plagioclasa presenta maclado polisintético y en menor medida de Carlsbad, así como sencitización parcial.

6- TIPOS DE METAMORFISMO

A - DE CONTACTO B - DINAMICO D - REGIONAL

C - DE SOTERRAMIENTO E - PLURIFACIAL 262

7- GRADO DE METAMORFISMO

A - MUY BAJO C - MEDIO

B - BAJO D - ALTO 266

8- ZONA METAMORFICA

CLORITA 268 308

9- EDAD DE LAS FASES PROTTECTOGENETICAS

10- CLASIFICACION

METARENISCA PLAGIOLITICA 309 362

1- IDENTIFICACION

Nº HOJA	EMP	REC	Nº MUESTRA	TA	PROFUNDIDAD	PROVINCIA	CLASIFICACION EFECTUADA POR:
1432	AD	SL	9369T			BA	LM MARTIN PARRA
1	5	7	9	13	15	19	

2- DATOS DE CAMPO
 Anticlinal de la Serranía Extremeña

3- DATOS ESTRUCTURALES EN LA MUESTRA DE MANO

4- EDAD

21	22	23	24	25	26	27	28	29	30	31	32	33	34	35	36	37	38	39	40	41	42	43
----	----	----	----	----	----	----	----	----	----	----	----	----	----	----	----	----	----	----	----	----	----	----

PROCEDIMIENTO: - POSICION ESTRATIGRAFICA A - BUENA B
 - DATACION ABSOLUTA B VALORACION-PROBABLE P
 - DATACION PALEONTOLOGICA C 44 - DUDOSA D 45

5- ESTUDIO MICROSCOPICO

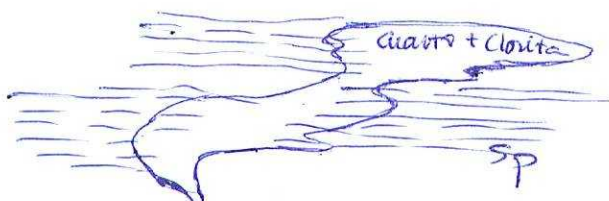
TEXTURA
 LEPTOCLASTICA

COMPOSICION MINERALOGICA
 SERICITA CLORITA CUARZO EPIDOTOS TURMALINA

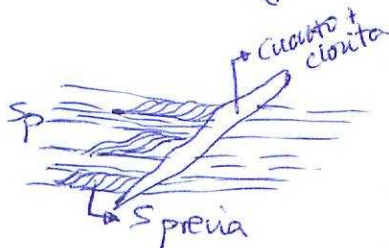
100	101	102	103	104	105	106	107	108	109	110	111	112	113	114	115	116	117	118	119	120	121	122	123	124	125	126	127	128	129	130	131	132	133	134	135	136	137	138	139	140	141	142	143	144	145	146	147	148	149	150	151	152	153																																																						
154	155	156	157	158	159	160	161	162	163	164	165	166	167	168	169	170	171	172	173	174	175	176	177	178	179	180	181	182	183	184	185	186	187	188	189	190	191	192	193	194	195	196	197	198	199	200	201	202	203	204	205	206	207	208	209	210	211	212	213	214	215	216	217	218	219	220	221	222	223	224	225	226	227	228	229	230	231	232	233	234	235	236	237	238	239	240	241	242	243	244	245	246	247	248	249	250	251	252	253	254	255	256	257	258	259	260	261

OBSERVACIONES

Se trata de una pizarra con una foliacion de tipo slaty cleavage muy penetrativa, definida por la orientacion de la sericita y afectada por algun kink-band tardio.



la foliacion principal es plano axial de pliegues definidos por venas de cuarzo pegadas, viendose en el contacto con una de estas venas de cuarzo, en el borde irregular de



la lamina, la posibilidad de que no sea primaria, pues la Sp aumenta su espaciado y deja ver entre los microlitos una foliacion anterior oblicua que dibuja sigmoides.

Se ve tambien alguna vena de cuarzo paralela a Sp bordiada en el borde derecho de la lamina.

6- TIPOS DE METAMORFISMO

A - DE CONTACTO	D - REGIONAL	<input type="checkbox"/>
B - DINAMICO	E - PLURIFACIAL	<input type="checkbox"/>
C - DE SOTERRAMIENTO		262

7- GRADO DE METAMORFISMO

A - MUY BAJO	C - MEDIO	<input type="checkbox"/>
B - BAJO	D - ALTO	<input checked="" type="checkbox"/>
		266

8- ZONA METAMORFICA
 CLORITA

9- EDAD DE LAS FASES PETROTECTOGENETICAS

10- CLASIFICACION
 PIZARRA

1- IDENTIFICACION

Nº HOJA EMP REC Nº MUESTRA TA PROFUNDIDAD PROVINCIA CLASIFICACION EFECTUADA POR

1 432 AD SL 93717 15 19 BA LM MARTIN PARRA

2- DATOS DE CAMPO Anticlinal de la Sierra Extremeña

3- DATOS ESTRUCTURALES EN LA MUESTRA DE MANO

4- EDAD PIRENICOM BIRIICO 21 43

PROCEDIMIENTO - POSICION ESTRATIGRAFICA A B VALORACION - BUENA B B
 - DATACION ABSOLUTA B 44 VALORACION - PROBABLE P B
 - DATACION PALEONTOLOGICA C 44 VALORACION - DUDOSA D 45

5- ESTUDIO MICROSCOPICO

TEXTURA LUETIPIO BILASTICA CRENULADA 46 99

COMPOSICION MINERALOGICA

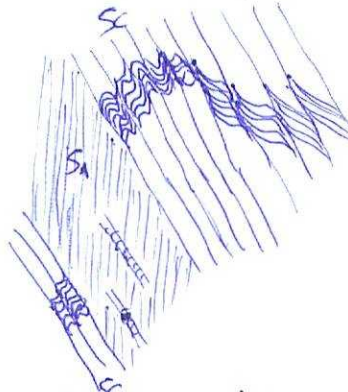
SETRICULTA CLORITA CUARZO OPALCO MOSCOVITA 100 153

154 207

208 261

OBSERVACIONES

Se trata de una pizarra seicítica con una foliación primaria de tipo slaty cleavage (S_1) muy penetrativa definida por la orientación de seicita y clorita, que rodea a láminas precinematias de moza corta. Esta foliación primaria esta afectada intensamente por una foliación de remobilización muy penetrativa (S_c) con desarrollo de bandeo tectónico visible. Esta foliación de remobilización esta definida por planos de concentración de opacos y seicita orientada. Se ven zonas de charnela con una foliación de remobilización más intensa y flancos donde se desarrollo menos, con caudillo de la relación entre S_1 y S_c .



Se ven algunos planos de concentración de óxidos y rotura subparalelos a S_1 y S_c .

6- TIPOS DE METAMORFISMO A - DE CONTACTO B - DINAMICO C - DE SOTERRAMIENTO D - REGIONAL E - PLURIFACIAL D 262

7- GRADO DE METAMORFISMO A - MUY BAJO B - BAJO C - MEDIO D - ALTO A 266

8- ZONA METAMORFICA CLORITA 268 308

9- EDAD DE LAS FASES PETROTECTOGENETICAS

10- CLASIFICACION PIZARRA 309 362

1- IDENTIFICACION

Nº HOJA	EMP	REC	Nº MUESTRA	TA	PROFUNDIDAD	PROVINCIA	CLASIFICACION EFECTUADA POR
1432	AD	SL	93	BT		BA	LM MARTIN PARRA
1	5	7	9	13	15	19	

2- DATOS DE CAMPO

Anticlinalio de la Iberia Extremeña

3- DATOS ESTRUCTURALES EN LA MUESTRA DE MANO

4- EDAD

PIRECIAMBRIICA

21 43

PROCEDIMIENTO

- POSICION ESTRATIGRAFICA	A	<input type="checkbox"/>	- BUENA	B	<input type="checkbox"/>
- DATACION ABSOLUTA	B	<input checked="" type="checkbox"/>	- VALORACION-PROBABLE	P	<input checked="" type="checkbox"/>
- DATACION PALEONTOLOGICA	C	<input type="checkbox"/>	- DUDOSA	D	<input type="checkbox"/>
		44			45

5- ESTUDIO MICROSCOPICO

TEXTURA

LIEPIDIOLITICA

46 99

COMPOSICION MINERALOGICA

SEICITA CUARZO OPIACOS TÜRIMALUNA

100 153

154 207

208 261

OBSERVACIONES

Se trata de una pizarra limolítica constituida principalmente por seicita y cuarzo.

Muestra una foliación penetrativa de tipo slaty cleavage, definida por la orientación de seicita.

6- TIPOS DE METAMORFISMO

A - DE CONTACTO	<input type="checkbox"/>	D - REGIONAL	<input checked="" type="checkbox"/>
B - DINAMICO	<input type="checkbox"/>	E - PLURIFACIAL	<input type="checkbox"/>
C - DE SOTERRAMIENTO	<input type="checkbox"/>		

262

7- GRADO DE METAMORFISMO

A - MUY BAJO	C - MEDIO	<input checked="" type="checkbox"/>
B - BAJO	D - ALTO	<input type="checkbox"/>

266

8- ZONA METAMORFICA

CLORITA

268 308

9- EDAD DE LAS FASES PETROTECTOGENETICAS

10- CLASIFICACION

Pizarra Limolítica

309 362

1- IDENTIFICACION

Nº HOJA EMP REC Nº MUESTRA TA PROFUNDIDAD PROVINCIA CLASIFICACION EFECTUADA POR

1432 ADSL 9374T 15 30 CM MARTIN PARRA

2- DATOS DE CAMPO

Anticlinal de la Sierra Extremera.

3- DATOS ESTRUCTURALES EN LA MUESTRA DE MANO

Frente foliacion oblicua a una zona de cumbre
fragil-ductil con deformacion no coaxial

4- EDAD

PIREICAMBRIICO

PROCEDIMIENTO - POSICION ESTRATIGRAFICA A B VALORACION - BUENA B

- DATACION ABSOLUTA B D VALORACION - PROBABLE P

- DATACION PAL EONTOLOGICA C 44 - DUDOSA D 45

5- ESTUDIO MICROSCOPICO

TEXTURA

MILONITICA

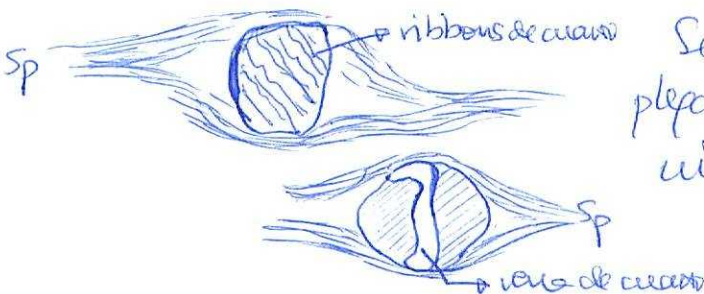
COMPOSICION MINERALOGICA

CUARZO | SERICITA | PLAGIOLICLASA | OPAKOS | CLORITA | APATITO

OBSERVACIONES

Se trata de una roca de caracter milonitico a proto-milonitico ductil-fragil, desarrollada sobre una probable arenisca con fragmentos de roca volcanica, en general vitrea y a veces porfidicos, con feno cristals de plagioclasa.

Muestra una foliacion muy penetrativa, de caracter milonitico, que rodea a porfidastos de cuarzo o cuarcita, an como a otros de roca volcanica, desarrollando zonas de presion asimetricas, rotacionales, an como texturas en ribben en los clastos de cuarzo



Se ven tambien algunas veas de cuarzo plegadas y rodeadas por la foliacion milonitica.

6- TIPOS DE METAMORFISMO

A - DE CONTACTO B - DINAMICO C - DE SOTERRAMIENTO D - REGIONAL E - PLURIFACIAL

D 262

7- GRADO DE METAMORFISMO

A - MUY BAJO B - BAJO C - MEDIO D - ALTO

A 266

8- ZONA METAMORFICA

CLORITA

9- EDAD DE LAS FASES PETROTECTOGENETICAS

10- CLASIFICACION

MILONITICA

ANÁLISIS PETROLÓGICO DE ROCAS METAMORFICAS

MAGNA

1- IDENTIFICACION

Nº HOJA	EMP	REC	Nº MUESTRA	TA	PROFUNDIDAD	PROVINCIA	CLASIFICACION EFECTUADA POR
1432	AD	5L	9375T			BA	LM MARTIN PARRA
1	5	7	9	13	15	19	

2- DATOS DE CAMPO

Anticlinal de de Libene Extremeña

3- DATOS ESTRUCTURALES EN LA MUESTRA DE MANO

4- EDAD

PERICAMBRICO

21 43

PROCEDIMIENTO

- POSICION ESTRATIGRAFICA A
- DATACION ABSOLUTA B
- DATACION PALEONTOLOGICA C

44

VALORACION

- BUENA B
- PROBABLE P
- DUDOSA D

5- ESTUDIO MICROSCOPICO

TEXTURA

PERIANO UEP LUDO BLASITICA

46 99

COMPOSICION MINERALOGICA

SERLICUTA CLORITA CUALIPTO IO PALCOSI MOSICA MUTA CLORITA

100 153

154 207

208 261

OBSERVACIONES

Se trata de una lixolita constituida por sercita, clorita, cuarzo y minerales opacos, que muestra una foliacion penetrativa definida por la orientacion de sercita y clorita que rodean a granos de cuarzo y opacos.

Se ven agregados de cuarzo de mayor diametro, que llevan asociados granos opacos de seccion cuadrada (probablemente pirita). Estos agregados tienen en el borde, en ocasiones, crecimiento de fibras de cuarzo y sercita paralelos a la foliacion.

Algunas cloritas y moscovitas son precinematias.

6- TIPOS DE METAMORFISMO

A - DE CONTACTO	D - REGIONAL
B - DINAMICO	E - PLURIFACIAL
C - DE SOTERRAMIENTO	

262

7- GRADO DE METAMORFISMO

A - MUY BAJO	C - MEDIO
B - BAJO	D - ALTO

A

266

8- ZONA METAMORFICA

CLORITA

268 308

9- EDAD DE LAS FASES PETROTECTOGENETICAS

10- CLASIFICACION

METALIMOLITA PERIARGENTINOISA

309 362

1- IDENTIFICACION

Nº HOJA EMP REC Nº MUESTRA TA PROFUNDIDAD PROVINCIA CLASIFICACION EFECTUADA POR

1432ADEL937ET 15 19 BJA LM MARTIN PARRA

2- DATOS DE CAMPO

Anticlinal de de Sierra Extremeña

3- DATOS ESTRUCTURALES EN LA MUESTRA DE MANO

4- EDAD

PRECAMBRIANICO

PROCEDIMIENTO - POSICION ESTRATIGRAFICA A VALORACION - BUENA B

- DATACION ABSOLUTA B 4 VALORACION - PROBABLE P 8

- DATACION PALEONTOLOGICA C 44 VALORACION - DUDOSA D 45

5- ESTUDIO MICROSCOPICO

TEXTURA

GRANOLITICOLIBLASTICA

COMPOSICION MINERALOGICA

SERCICITA | CUARZO | CLORITA | MOSCOWITA | PLAGIOLASA | CALCITA

IRMALCUNA | CALCITA

OBSERVACIONES

Se observa el contacto entre una metaarenisca de grano muy fino y una liudolita (S₀), constituidas principalmente por sercicit, cuarzo y ~~cloritas~~, con clorita, moscovita y plagioclasa como accesorios principales.

La muestra esta afectada por una foliacion penetrativa (S₁) definida por la orientacion de sercicit y clorita que rodea a granos de cuarzo, moscovita y clorita micrometricas, asi como algo de plagioclasa. Esta foliacion es ^{sub}perpendicular a la S₀ y atraviesa y afecta a los dos niveles existentes.

Se ven venitas de calcita que atraviesan a la S₀ y cortan tambien a S₁.

6- TIPOS DE METAMORFISMO

A - DE CONTACTO D - REGIONAL

B - DINAMICO E - PLURIFACIAL

C - DE SOTERRAMIENTO

262

7- GRADO DE METAMORFISMO

A - MUY BAJO C - MEDIO

B - BAJO D - ALTO

266

8- ZONA METAMORFICA

CLORITA

9- EDAD DE LAS FASES PETROTECTOGENETICAS

10- CLASIFICACION

METAIARENISCA LIUDOLITICA

ANÁLISIS PETROLÓGICO DE ROCAS METAMÓRFICAS

MAGNA

1- IDENTIFICACION

Nº HOJA	EMP	REC	Nº MUESTRA	TA	PROFUNDIDAD	PROVINCIA	CLASIFICACION EFECTUADA POR:
1432	AD	SL	9377	T		BA	LIN MARTIN PARRA
1	5	7	9	13	15	19	

2- DATOS DE CAMPO

Anticlinal de la Iberia Extremeña

3- DATOS ESTRUCTURALES EN LA MUESTRA DE MANO

4- EDAD

PIRENEO MBRICO	
21	43

PROCEDIMIENTO	- POSICION ESTRATIGRAFICA A	- BUENA B
	- DATACION ABSOLUTA B	VALORACION-PROBABLE P <input checked="" type="checkbox"/>
	- DATACION PALEONTOLOGICA C	44
		- DUDOSA D 45

5- ESTUDIO MICROSCOPICO

TEXTURA

LEPIDOCLASTICA	
46	99

COMPOSICION MINERALOGICA

SERICITA	CLORITA	CUARZO	OPACOS	MISCOVITA	TURMALINA	CLIP
100	153					
COM						
154	207					
208	261					

OBSERVACIONES

Se trata de una pizarras lioolitica constituida sobre todo por sercitas, clorita, cuarzo, y en menor proporción minerales opacos y moscovita.

Muestra una foliacion penetrativa de tipo slaty cleavage de fiuido por sercitas y clorita que rodean a cuarzo, ademas de a clorita y moscovita precinemáticas.

6- TIPOS DE METAMORFISMO

A - DE CONTACTO	D - REGIONAL	<input type="checkbox"/>
B - DINAMICO	E - FLURIFACIAL	<input type="checkbox"/>
C - DE SOTERRAMIENTO		262

7- GRADO DE METAMORFISMO

A - MUY BAJO	C - MEDIO	<input type="checkbox"/>
B - BAJO	D - ALTO	<input checked="" type="checkbox"/>
		266

8- ZONA METAMORFICA

CLORITA	
268	308

9- EDAD DE LAS FASES PETROTECTOGENETICAS

10- CLASIFICACION

PIZARRA LIMOLITICA	
309	362

1- IDENTIFICACION

Nº HOJA	EMP	REC	Nº MUESTRA	TA	PROFUNDIDAD	PROVINCIA	CLASIFICACION EFECTUADA POR
1432	A	D	SLA	378T		BA	LM MARTIN PARRA
1	5	7	9	13	15	19	

2- DATOS DE CAMPO

Anticlinalis de la Siberia Extremena

3- DATOS ESTRUCTURALES EN LA MUESTRA DE MANO

4- EDAD

PRECAMBRIANICO

PROCEDIMIENTO: - POSICION ESTRATIGRAFICA A, - DATACION ABSOLUTA B, - DATACION PALEONTOLOGICA C

VALORACION: - BUENA B, - PROBABLE P, - DUDOSA D

5- ESTUDIO MICROSCOPICO

TEXTURA

BLASITOMITICA

COMPOSICION MINERALOGICA

CUARZO, PLAIROCLASAS, SIERLICITA, CARBONATOS, VITRITA, OPACOS, CLORITA, MOSCOVITA, ALBITO

OBSERVACIONES

Se trata de una arenisca plagioclásica, carbonatada, con carácter fuertemente volcanodetítico.

Los granos de cuarzo, son subangulosos a angulosos y muestran extinción ondulante.

La plagioclasa muestra un modo pdisintético y recristalización parcial.

Los carbonatos en parte son secundarios, viéndose alguna textura radiada y relictos de plagioclasa en algunos de ellos.

Se ven fragmentos de roca volcánica, en general vítrea o micocristalina, aunque en algunos casos viéy en (ferrocristals de plagioclasa con textura trageufoide.

Las láminas de moscovita parecen detíticas.

Se ve una vena rellena de óxidos a través de la lámina.

6- TIPOS DE METAMORFISMO

A - DE CONTACTO, B - DINAMICO, C - DE SOTERRAMIENTO, D - REGIONAL, E - PLURIFACIAL

7- GRADO DE METAMORFISMO

A - MUY BAJO, B - BAJO, C - MEDIO, D - ALTO

8- ZONA METAMORFICA

CLORITA

9- EDAD DE LAS FASES PETROTECTOGENETICAS

10- CLASIFICACION

METAVOLCANICA, PLAIROCLASICA, CARBONATADA

1- IDENTIFICACION

Nº HOJA	EMP	REC	Nº MUESTRA	TA	PROFUNDIDAD	PROVINCIA	CLASIFICACION EFECTUADA POR:
1432	AD	SL	9379	T		BA	UN MARTIN PARRA
1	5	7	9	13	15	19	

2- DATOS DE CAMPO

Anticlinal de la Sierra Extremeña

3- DATOS ESTRUCTURALES EN LA MUESTRA DE MANO

4- EDAD PRECAMBRICA

PROCEDIMIENTO: - POSICION ESTRATIGRAFICA A - BUENA B
 - DATACION ABSOLUTA B VALORACION-PROBABLE P
 - DATACION PALEONTOLOGICA C 44 - DUDOSA D 45

5- ESTUDIO MICROSCOPICO

TEXTURA

BIASTOISAMITICA

COMPOSICION MINERALOGICA

CUARTZO PLIAGIOLICLASSA SERICITA MUDRILLO OPIACIOS MOSICO ULTA

OTITTA CLORITA

OBSERVACIONES

Se trata de una arenisca grauwaquica constituido por granos de cuarzo, plagioclasa y vidrio volcánico, en una matriz siliceo-xarictica.

El cuarzo muestra extracción audubante débil, nacido en su mayoría monocristalino, subanguloso. Algunos muestran morfología volcánica, como golfos de corrosión.

La plagioclasa muestra maclado polisintético y está parcialmente sericitizada. Las uicas (muscovita y biotita) parecen detriticas.

6- TIPOS DE METAMORFISMO

A - DE CONTACTO	D - REGIONAL
B - DINAMICO	E - PLURIFACIAL
C - DE SOTERRAMIENTO	

D

7- GRADO DE METAMORFISMO

A - MUY BAJO	C - MEDIO
B - BAJO	D - ALTO

A

8- ZONA METAMORFICA

CLORITA

9- EDAD DE LAS FASES PETROTECTOGENETICAS

10- CLASIFICACION

METAGRAUVAICIA

1- IDENTIFICACION

Nº HOJA EMP REC TA PROFUNDIDAD PROVINCIA CLASIFICACION EFECTUADA POR

1 5 7 9 13 15 19

2- DATOS DE CAMPO

Intelectuario de la Sibere Extramora

3- DATOS ESTRUCTURALES EN LA MUESTRA DE MANO

4- EDAD

PROCEDIMIENTO - POSICION ESTRATIGRAFICA A -BUENA B
 -DATACION ABSOLUTA B VALORACION-PROBABLE P
 -DATACION PALEONTOLOGICA C 44 -DUDOSA D 45

5- ESTUDIO MICROSCOPICO

TEXTURA

COMPOSICION MINERALOGICA

OBSERVACIONES

Se trata de una arenisca volcanodetritica de tendencia grauvaquie, en la cual los granos de cuarzo muestran extrusion esclavante, siendo en su mayoria monocristalinos y subangulosos, con golfos de corrosion en algunos casos.

La plagioclasa muestra un clado polisintetico y de Carlsbad, a veces tricardo, y sericitacion parcial.

Contiene fragmentos de roca volcanica, principalmente ritos a microcristalinos.

Los carbonatos parecen, al menos en parte, secundarios por la formacion de plagioclasa. Tambien se encuentran como relleno de algunas microfisuras.

Las micas (clorita, mosconita y biotita) parecen detriticas.

6- TIPOS DE METAMORFISMO

A - DE CONTACTO D - REGIONAL
 B - DINAMICO E - PLURIFACIAL
 C - DE SOTERRAMIENTO 262

7- GRADO DE METAMORFISMO

A - MUY BAJO C - MEDIO
 B - BAJO D - ALTO
 266

8- ZONA METAMORFICA

9- EDAD DE LAS FASES PETROTECTOGENETICAS

10- CLASIFICACION

309 362

1- IDENTIFICACION

Nº HOJA EMP REC Nº MUESTRA TA PROFUNDIDAD PROVINCIA CLASIFICACION EFECTUADA POR

1431 10 5 9 3817 15 19 BA LM MARTIN PARRA

2- DATOS DE CAMPO

Anticlinal de la Sierra Estremena

3- DATOS ESTRUCTURALES EN LA MUESTRA DE MANO

4- EDAD PIRENECAMBRICO 21 43

PROCEDIMIENTO - POSICION ESTRATIGRAFICA A VALORACION - BUENA B

- DATACION ABSOLUTA B 44 VALORACION - PROBABLE P

- DATACION PALEONTOLOGICA C 44 VALORACION - DUDOSA D 45

5- ESTUDIO MICROSCOPICO

TEXTURA

BLIASITOSIAMITICA 46 99

COMPOSICION MINERALOGICA

100 153

154 207

208 261

OBSERVACIONES

Se trata de una arenisca grauvaquica volcancodetritica, en la cual los granos de cuarzo son en su mayoria monocristalinos y con ciertas morfologias volcanicas, mostrando extrusion oscilante.

La plagioclasa muestra maclado polisintetico y de Carlsbad, y esta parcialmente sericitizada.

Las unicas parecen de liticas.

Contiene numerosos fragmentos de roca volcanica, en su mayoria cristales monocristalinos y en algunos casos con microfocustals de plagioclasa y textura traquitaide.

Tambien se ven fragmentos grands, lititicos con una foliacion marcada por la orientacion de sericita, del tipo slaty cleavage grueso.

se ve una veve de cuarzo y carbonatos.

6- TIPOS DE METAMORFISMO

A - DE CONTACTO D - REGIONAL 262

B - DINAMICO E - PLURIFACIAL

C - DE SOTERRAMIENTO

7- GRADO DE METAMORFISMO

A - MUY BAJO C - MEDIO A 266

B - BAJO D - ALTO

8- ZONA METAMORFICA

KLOIRITA 268 308

9- EDAD DE LAS FASES PETROTECTOGENETICAS

10- CLASIFICACION

META GRAUVAQUIA 309 362

ANÁLISIS PETROLÓGICO DE ROCAS METAMÓRFICAS

1.- IDENTIFICACION

Nº HOJA	EMP	REC	Nº MUESTRA	TA	PROFUNDIDAD	PROVINCIA	CLASIFICACION EFECTUADA POR:
1432	AD	SL	9382	T		BA	EM MARTIN PARRA
1	5	7	9	13	15	19	

2.- DATOS DE CAMPO

Anticlinalis de la Siberia Extremeña

3.- DATOS ESTRUCTURALES EN LA MUESTRA DE MANO

4.- EDAD

PIREICA	MIBIRI	K10																		
21				43																

PROCEDIMIENTO - POSICION ESTRATIGRAFICA A - BUENA B
 - DATACION ABSOLUTA B VALORACION-PROBABLE P 2
 - DATACION PALEONTOLOGICA C 44 - DUDOSA O 45

5.- ESTUDIO MICROSCOPICO

TEXTURA

BLASITOLIMITICA 99

COMPOSICION MINERALOGICA

CUARZITA	SEPIOLITA	CLORITA	OPACOS	PLAIOCLASIA	MUSCLOVITA	C
100						153
ARBORETTOS	ESTILPINOMELANA					
154						207
208						261

OBSERVACIONES

Se trata de una limolita constituida principalmente por cuarzo, sepicita y clorita, y en proporciones accesorias opacos, moscovita (de caracter feopitico), plagioclasa y una mica blanca pleocroica muy fina (probablemente estilpnomelano).

Se observa una foliacion incipiente marcada por la orientacion de mica blanca y finas laminas alayadas de estilpnomelano.

Se ven venas de carbonatos y alguna bandida de concentracion de opacos.

6.- TIPOS DE METAMORFISMO

A - DE CONTACTO	D - REGIONAL			
B - DINAMICO	E - PLURIFACIAL	D		
C - DE SOTERRAMIENTO				

262

7.- GRADO DE METAMORFISMO

A - MUY BAJO	C - MEDIO		
B - BAJO	D - ALTO	A	

266

8.- ZONA METAMORFICA

CLORITA 308

9.- EDAD DE LAS FASES PETROTECTOGENETICAS

10.- CLASIFICACION

METALIMOLITA 362

1- IDENTIFICACION

Nº HOJA	EMP	REC	Nº MUESTRA	TA	PROFUNDIDAD	PROVINCIA	CLASIFICACION EFECTUADA POR
1432	AD	SL	9383	T		BA	LM MARTIN PARRA
1	5	7	9	13	15	19	

2- DATOS DE CAMPO

Antidunio de la Sierra Extremeña

3- DATOS ESTRUCTURALES EN LA MUESTRA DE MANO

4- EDAD

PRECAMBRICA

PROCEDIMIENTO	- POSICION ESTRATIGRAFICA A	- BUENA B
	- DATACION ABSOLUTA B	VALORACION - PROBABLE P
	- DATACION PALEONTOLOGICA C	- DUDOSA D
	44	45

5- ESTUDIO MICROSCOPICO

TEXTURA

PLAISTOSIAMITICA

COMPOSICION MINERALOGICA

CUARZO | PLAGIOCLASAS | SIERICITA | MUDRIO | OPAICOS | CUARCITA | FELD
 ESPIANTO - POTASICO | INSICO MITA | CARBONATOS | APIANTO | KIRCON | B
 INTA

OBSERVACIONES

Se trata de arenisca feldspática, fundamentalmente plagioclásica, de carácter volcanodetritico.
 Los granos de cuarzo son en general monocrystalinos, con morfología volcánica y extrusión ondulante.
 La plagioclasa muestra un grado polisintético, mientras que el feldspato potásico (escaso) es subidiomorfo y tiene un grado de micoclina y textura peritica en venas.
 Contiene fragmentos de roca volcánica fundamentalmente ígnea y en algunos casos con micofenocristals de plagioclasa.
 Se ve alguna microfutura con evidencia de tamaño de grano.

6- TIPOS DE METAMORFISMO

A - DE CONTACTO	D - REGIONAL
B - DINAMICO	E - PLURIFACIAL
C - DE SOTERRAMIENTO	262

7- GRADO DE METAMORFISMO

A - MUY BAJO	C - MEDIO
B - BAJO	D - ALTO
266	

8- ZONA METAMORFICA

CUARCITA

9- EDAD DE LAS FASES PETROTECTOGENETICAS

10- CLASIFICACION

METAIARENUSCA FELDESPIATICA

1- IDENTIFICACION

Nº HOJA EMP REC Nº MUESTRA TA PROFUNDIDAD PROVINCIA CLASIFICACION EFECTUADA POR:

1432 AD 9L 9384 T 15 3A LM MARTIN PARRA

2- DATOS DE CAMPO Anticlinal de de Siberia Extremeña

3- DATOS ESTRUCTURALES EN LA MUESTRA DE MANO

4- EDAD PRECIAMBRIANO

PROCEDIMIENTO: - POSICION ESTRATIGRAFICA A - BUENA B
 - DATACION ABSOLUTA B 4 VALORACION - PROBABLE P 8
 - DATACION PALEONTOLOGICA C 44 - DUDOSA D 45

5- ESTUDIO MICROSCOPICO

TEXTURA BILASITOLITOMOLITICA

COMPOSICION MINERALOGICA CUARZO SERICITA PLIAGIOCLASIA OPAcos MOSCOWITA ESTILPOMELANO ESILIPOMOLIT

GLIANA VIDRIO

OBSERVACIONES Se trata de una liuolita principalmente de cuarzo, sericita y plagioclasa. En proporciones accesorias contiene minerales opacos, moscovita (fengitic), estilpomeleano y algun fragmento de vidrio.

Algunos cuarzo tienen morfologias volcánicas, vidrios golfos de comoda.

Las finas lamina de moscovita y estilpomeleano muestran una orientacion que define una foliacion muy incipiente.

6- TIPOS DE METAMORFISMO A - DE CONTACTO B - DINAMICO C - DE SOTERRAMIENTO D - REGIONAL E - PLURIFACIAL

D

7- GRADO DE METAMORFISMO A - MUY BAJO B - BAJO C - MEDIO D - ALTO

A

8- ZONA METAMORFICA CLORITA

9- EDAD DE LAS FASES PROTTECTOGENETICAS

10- CLASIFICACION METALITOMOLITICA

1- IDENTIFICACION

Nº HOJA	EMP	REC	Nº MUESTRA	TA	PROFUNDIDAD	PROVINCIA	CLASIFICACION EFECTUADA POR
1432	A	D	S	L	9386	T	
1	5	7	9	13	15	19	LM MARTIN PARRA

2- DATOS DE CAMPO

Anticlinal de la Sierra Extremeña

3- DATOS ESTRUCTURALES EN LA MUESTRA DE MANO

4- EDAD

PRECAMBRIO

PROCEDIMIENTO: - POSICION ESTRATIGRAFICA A - BUENA B
 - DATACION ABSOLUTA B VALORACION-PROBABLE P
 - DATACION PALEONTOLOGICA C 44 - DUDOSA O 45

5- ESTUDIO MICROSCOPICO

TEXTURA

BLASTODISAMITICA

COMPOSICION MINERALOGICA

CUARZO PLAGIOCLASA VITRULO SERLICITA OPAICOS FELDSPATIO-P

CLASICO CLORITA

OBSERVACIONES

Se trata de una arenisca plexoclasica de caracter vulcanodetritico, constituida principalmente por cuarzo, plexoclasa, fragmentos de vidrios volcanicos y zeolitas y atravesada por algunas venas de cuarzo.

El cuarzo es principalmente monocristalino y muestra algunos "gelfos de combinon", asi como extincion ondulante debil.

La plexoclasa muestra un grado polimictico.

Se observan fragmentos de roca volcanica, en puelal vitrea o vidrio cristalino, a veces con ^{micro}fenocristales de cuarzo y otras de plexoclasa orientados (estos ultimos) con textura traquitolde.

6- TIPOS DE METAMORFISMO

A - DE CONTACTO
 B - DINAMICO D - REGIONAL
 C - DE SOTERRAMIENTO E - PLURIFACIAL

7- GRADO DE METAMORFISMO

A - MUY BAJO C - MEDIO
 B - BAJO D - ALTO

8- ZONA METAMORFICA

CLORITA

9- EDAD DE LAS FASES PETROTECTOGENETICAS

10- CLASIFICACION

ARENISICA PLAGIOCLASICA

1- IDENTIFICACION

Nº HOJA	EMP	REC	Nº MUESTRA	TA	PROFUNDIDAD	PROVINCIA	CLASIFICACION EFECTUADA POR
1432	AD	SL	938	TT		B	LM MARTIN PARRA
1	5	7	9	13	15	19	

2- DATOS DE CAMPO

Anticlinal de la Sierra Estreñana

3- DATOS ESTRUCTURALES EN LA MUESTRA DE MANO

4- EDAD

PRECAMBRIANO

PROCEDIMIENTO	- POSICION ESTRATIGRAFICA	A	- BUENA	B
	- DATACION ABSOLUTA	B	VALORACION - PROBABLE	P
	- DATACION PALEONTOLOGICA	C	- DUDOSA	D
		44		45

5- ESTUDIO MICROSCOPICO

TEXTURA

BIASTOSIA MUTUAL HETEROGRAANULAR

COMPOSICION MINERALOGICA

CUARZO PLATINOCICLASA BERTICITA MUDIRITO OPAICOS MOSCONITA CL

ORITA CLORITA BROTITA

OBSERVACIONES

Se trata de una cuarsa plagioclásica con participación volcánica, constituida principalmente por cuarzo, con extinción ondulante plagioclásica, con maculado polisintético y recristalización parcial, fragmentos de roca volcánica, principalmente andesitas. Las micas, moscovita, clorita y biotita, parecen detriticas.

6- TIPOS DE METAMORFISMO

A - DE CONTACTO	D - REGIONAL
B - DINAMICO	E - PLURIFACIAL
C - DE SOTERRAMIENTO	

7- GRADO DE METAMORFISMO

A - MUY BAJO	C - MEDIO
B - BAJO	D - ALTO

8- ZONA METAMORFICA

CLORITA

9- EDAD DE LAS FASES PETROTECTOGENETICAS

10- CLASIFICACION

METAIARENITICA PLATINOCICLÁSICA

1- IDENTIFICACION

Nº HOJA	EMP	REC	Nº MUESTRA	TA	PROFUNDIDAD	PROVINCIA	CLASIFICACION EFECTUADA POR
1432	AD	SL	93887			BO	LM MARTIN PARRA
1	5	7	9	13	15	19	

2- DATOS DE CAMPO

Anticlinal de la Ebene Extremeña

3- DATOS ESTRUCTURALES EN LA MUESTRA DE MANO

4- EDAD

PRECAMBRIANO

PROCEDIMIENTO	- POSICION ESTRATIGRAFICA	A	- BUENA	B
	- DATACION ABSOLUTA	B	VALORACION - PROBABLE	P
	- DATACION PALEONTOLOGICA	C	- DUDOSA	D
		44		45

5- ESTUDIO MICROSCOPICO

TEXTURA
BLASTOCLASITICA METEOROGRANULAR

COMPOSICION MINERALOGICA
CUARZO PLAGIOCLASA VIDRIO SERPULITA CARBONATOS APACIOS

CLORITA MISCIONITA FELDSPATO POTASICO APATITO CLORCON

OBSERVACIONES

Se trata de una arenosa vulcanodetritica, plagioclásica, con numerosos fragmentos de roca volcánica.

Los granos de cuarzo son en su mayoría monocristalinos, subangulosos y muestran extinción ondulante.

La plagioclásica muestra maclado polimictico y recristalización parcial. Contiene fragmentos de roca volcánica, en su mayoría vitreos a microcristalinos, pero también con microfocustals de plagioclásica, que en algunos casos muestran texturas fluidales o traquíticos.

Los carbonatos se encuentran rellenando venas, observándose en una de estas, una asociación de carbonatos y cuarcos idiomorfos.

El feldspato potásico muestra maclado de microclina.

6- TIPOS DE METAMORFISMO

A - DE CONTACTO	D - REGIONAL	
B - DINAMICO	E - PLURIFACIAL	
C - DE SOTERRAMIENTO		262

7- GRADO DE METAMORFISMO

A - MUY BAJO	C - MEDIO	
B - BAJO	D - ALTO	
		265

8- ZONA METAMORFICA

CLORITA

9- EDAD DE LAS FASES PETROTECTOGENETICAS

10- CLASIFICACION

ARENISCA VULCANODETRITICA

1- IDENTIFICACION

Nº HOJA	EMP	REC	Nº MUESTRA	TA	PROFUNDIDAD	PROVINCIA	CLASIFICACION EFECTUADA POR:
1432	A	D	S	U	93897		LM MARTIN PARRA
1	5	7	9	13	15	19	

2- DATOS DE CAMPO

Anticlinal de la Ibérica Extremeña

3- DATOS ESTRUCTURALES EN LA MUESTRA DE MANO

4- EDAD

PRECAMBRIAN

21 43

PROCEDIMIENTO - POSICION ESTRATIGRAFICA A VALORACION - BUENA B

- DATACION ABSOLUTA B VALORACION - PROBABLE P

- DATACION PALEONTOLOGICA C 44 VALORACION - DUDOSA D 45

5- ESTUDIO MICROSCOPICO

TEXTURA

BLASITOSIAMITICA HETEROGRAANULAR 99

COMPOSICION MINERALOGICA

CUARZO PLAGIOLICLASA VULCANICA SERICITA CFIACIOS MOSCIONVITA 153

100

MITITA CLORITA FELDES PATO- POTASICO APIATITO 207

154

208 261

OBSERVACIONES

Se trata de una arenisca vulcanodetritica, feldspática, con numerosos fragmentos de roca volcánica.

Los granos de cuarzo, en su mayoría son monocristalinos y tienen estructura oolítica.

La plagioclasa muestra un clado polisintético y sericitización parcial.

Los fragmentos de roca volcánica son en general vitreos o microcristalinos, mostrando en algunos casos micro fenocristales de plagioclasa.

El feldspato potásico muestra un clado de microclina.

Las micas (moscovita, biotita y clorita) parecen detriticas.

6- TIPOS DE METAMORFISMO

A - DE CONTACTO D - REGIONAL

B - DINAMICO E - PLURIFACIAL

C - DE SOTERRAMIENTO

252

7- GRADO DE METAMORFISMO

A - MUY BAJO C - MEDIO

B - BAJO D - ALTO

266

8- ZONA METAMORFICA

CLORITA 268 308

9- EDAD DE LAS FASES PETROTECTOGENETICAS

10- CLASIFICACION

ARENISCA VULCANODETRITICA 309 362

1- IDENTIFICACION

Nº HOJA	EMP	REC	Nº MUESTRA	TA	PROFUNDIDAD	PROVINCIA	CLASIFICACION EFECTUADA POR:
1432	AD	SL	93707			80	LM MARTIN PARPA
1	5	7	9	13	15	19	

2- DATOS DE CAMPO

Anticlinorio de la Llena Extremeña

3- DATOS ESTRUCTURALES EN LA MUESTRA DE MANO

4- EDAD

PRECAMBRIAN

PROCEDIMIENTO	- POSICION ESTRATIGRAFICA A	- BUENA B
	- DATACION ABSOLUTA B	VALORACION-PROBABLE P
	- DATACION PALEONTOLOGICA C	- DUDOSA D

5- ESTUDIO MICROSCOPICO

TEXTURA
BLASTOISIA MITICA METEORICERANULAR

COMPOSICION MINERALOGICA
CUARZO PLAGIOCLASA SERICITA MUDRILLO CRACOSI FELDSPATICO

ORTOSILICO MOSCOVITA CLORITA BIOTITA

OBSERVACIONES

Se trata de una arenisca feldspática de tendencia granítica que constituye principalmente por cuarzo, plagioclasa, sericita y viduo volcánico.

Los cuartos son en su mayoría monocristalinos, subangulosos, con extinción ondulante.

La plagioclasa muestra un grado de cristalización y sericitización parcial.

Contiene fragmentos de roca volcánica angulosos, fundamentalmente vítreos a microcristalinos.

El feldspato potásico tiene un grado de microclina.

6- TIPOS DE METAMORFISMO

A - DE CONTACTO	D - REGIONAL
B - DINAMICO	E - PLURIFACIAL
C - DE SOTERRAMIENTO	

7- GRADO DE METAMORFISMO

A - MUY BAJO	C - MEDIO
B - BAJO	D - ALTO

8- ZONA METAMORFICA

CLORITA

9- EDAD DE LAS FASES PETROTECTOGENETICAS

10- CLASIFICACION

ARENISCA FELDSPATICA

1- IDENTIFICACION

Nº HOJA	EMP	REC	Nº MUESTRA	TA	PROFUNDIDAD	PROVINCIA	CLASIFICACION EFECTUADA POR
1932	AD	SL	939	HT		BA	UN MARTIN PARRA
1	5	7	9	13	15	19	

2- DATOS DE CAMPO

Anticlinorio de la Sierra Extremeña

3- DATOS ESTRUCTURALES EN LA MUESTRA DE MANO

4- EDAD PRECAMBRIANICO 21 43

PROCEDIMIENTO - POSICION ESTRATIGRAFICA. A - BUENA B
 - DATACION ABSOLUTA. B VALORACION - PROBABLE P
 - DATACION PALEONTOLOGICA C 44 - DUDOSA D 45

5- ESTUDIO MICROSCOPICO

TEXTURA

BIASTODISAMITICA HETEROGRAINULAR 46 99

COMPOSICION MINERALOGICA

CUARZO PLATINOCLASIA VIDRIO SERICITA FELDSPATO POTASICO 100 153

LIBRICOIS MURMADINA MOSCOVITA CLORITA CARBONATOS ALPATITA 154 207

208 261

OBSERVACIONES

Se trata de una arenisca feldspática de carácter vulcanodetritico constituida principalmente por cuarzo, plagioclasas, fragmentos de roca volcánica, sericita, feldspato potásico.

El cuarzo muestra extrusión ondulante, mientras que la plagioclasa muestra con frecuencia un clado pdisutético y en algunos intercrecimientos micrométricos de cuarzo o inclusiones de cuarzo en "gotas". Esta parcialmente sericitizada.

Los fragmentos de roca volcánica son principalmente vitreos o microcristalinos, aunque en algunos casos son porfídicos, con microfocistos de plagioclasa.

El feldspato potásico muestra un clado de microclino. Los carbonatos, junto con cuarzo, rellenan microfracturas.

6- TIPOS DE METAMORFISMO

A - DE CONTACTO B - DINAMICO D - REGIONAL E - PLURIFACIAL 262

7- GRADO DE METAMORFISMO

A - MUY BAJO C - MEDIO B - BAJO D - ALTO 266

8- ZONA METAMORFICA

CLORITA 268 308

9- EDAD DE LAS FASES PETROTECTOGENETICAS

10- CLASIFICACION

ARENISICA FELDSPATICA 309 362

1- IDENTIFICACION

Nº HOJA EMP REC Nº MUESTRA TA PROFUNDIDAD PROVINCIA CLASIFICACION EFECTUADA POR

1932 ADSL 9392T 15 19 BA LM MARTIN PARRA

2- DATOS DE CAMPO

Anticlinal de la Sierra Extremeña

3- DATOS ESTRUCTURALES EN LA MUESTRA DE MANO

4- EDAD

PRECAMBRIACA

PROCEDIMIENTO

- POSICION ESTRATIGRAFICA A

- DATACION ABSOLUTA B

- DATACION PALEONTOLOGICA C

VALORACION

- BUENA B

- PROBABLE P

- DUDOSA D

44 45

5- ESTUDIO MICROSCOPICO

TEXTURA

BLASISTO SAIMITICA HETEROGRAFIACA

COMPOSICION MINERALOGICA

CUARTZO PLAGIOLITICIASA MUDRUCO SERICITA DIABASO CLORITA MUSC

ONLITA BILITITA APATITO CURCION

OBSERVACIONES

Se trata de una arenisca vulcanodetrítica, pelioclásica, con numerosos fragmentos de roca volcánica.

El cuarzo es en su mayor parte monocrístico, subanguloso, en algún caso idiomorfo. Muestra extinción ondulante débil.

La pelioclasa muestra maclado polisintético e intensa senescencia.

Los fragmentos de roca volcánica son en general vitreos a microcristalinos, aunque algunos fragmentos muestran numerosos microlitos de feldspato orientados, con textura fluidal. Se observa también algún fragmento de filita.

6- TIPOS DE METAMORFISMO

A - DE CONTACTO D - REGIONAL

B - DINAMICO E - PLURIFACIAL

C - DE SOTERRAMIENTO

262

7- GRADO DE METAMORFISMO

A - MUY BAJO C - MEDIO

B - BAJO D - ALTO

266

8- ZONA METAMORFICA

CLORITA

9- EDAD DE LAS FASES PROTTECTOGENETICAS

10- CLASIFICACION

ARENISICA PLAGIOLITICIASA VULCANODETRITICA

1- IDENTIFICACION

Nº HOJA	EMP	REC	Nº MUESTRA	TA	PROFUNDIDAD	PROVINCIA	CLASIFICACION EFECTUADA POR:
143	2	A	D	S	U	139	37
1	5	7	9	13	15	19	LM MARTIN PARRA

2- DATOS DE CAMPO

Anticlinal de la Sierra Extremeña

3- DATOS ESTRUCTURALES EN LA MUESTRA DE MANO

4- EDAD

PIR: ECIANBIRACD

PROCEDIMIENTO	- POSICION ESTRATIGRAFICA	A	- BUENA	B
	- DATACION ABSOLUTA	B	VALORACION - PROBABLE	P
	- DATACION PALEONTOLOGICA	C	- DUDOSA	D
		44		45

5- ESTUDIO MICROSCOPICO

TEXTURA

PLAISITISAMITICA HETEROGRAANULAR

COMPOSICION MINERALOGICA

CUARIZO PLIAGIOLICLASA VULDRID CARBONATOS SERICITA PARCOS

CLORITA BIODITA MOSCOVITA CLORON

OBSERVACIONES

Se trata de una arenisca plagioclásica, de carácter vulcano detritico, carbonatada.

El cuarzo es fundamentalmente monocristalino, subanguloso, con extinción ondulante.

La plagioclasa muestra un grado polisintético y sericitización parcial.

La muestra contiene fragmentos de roca volcánica, principalmente vitrea a monocristalinos, aunque en un caso contiene microfocitos de plagioclasa orientados, con textura fluidal.

Los carbonatos se observan tanto rellenando microfisuras como dispersos por la lámina, en parte secundarios en relación con plagioclasa.

6- TIPOS DE METAMORFISMO

A - DE CONTACTO	D - REGIONAL	<input type="checkbox"/>
B - DINAMICO	E - PLURIFACIAL	<input checked="" type="checkbox"/>
C - DE SOTERRAMIENTO		262

7- GRADO DE METAMORFISMO

A - MUY BAJO	C - MEDIO	<input checked="" type="checkbox"/>
B - BAJO	D - ALTO	<input type="checkbox"/>
		266

8- ZONA METAMORFICA

CLORITA

9- EDAD DE LAS FASES PROTTECTOGENETICAS

10- CLASIFICACION

ARENITISICA PLIAGIOLICLASICA

1- IDENTIFICACION

Nº HOJA	EMP	REC	Nº MUESTRA	TA	PROFUNDIDAD	PROVINCIA	CLASIFICACION EFECTUADA POR
1932	AD	SL	93947			30	LM MARTIN PARRA
1	5	7	9	13	15	19	

2- DATOS DE CAMPO

Anticlinal de la Sierra Extremeña

3- DATOS ESTRUCTURALES EN LA MUESTRA DE MANO

4- EDAD

PRECAMBRIAN

PROCEDIMIENTO	- POSICION ESTRATIGRAFICA	A	B	- BUENA	B
- DATACION ABSOLUTA				- VALORACION-PROBABLE	P
- DATACION PALEONTOLOGICA	C	44		- DUDOSA	D
					45

5- ESTUDIO MICROSCOPICO

TEXTURA

BIAZISIDIA MITICA HETEROGRAANULAR

COMPOSICION MINERALOGICA

CUARZO PLAGIOCIASIA SERICITA MUDRHO OPACOS MOSCIONITA

CLORITA

OBSERVACIONES

Es una arenisca plagioclasica de caracter vulcanoclastic y tendencia grauwägrica.

El cuarzo, en su mayoria monocristalino, subanguloso, muestra extincion ondulante.

La plagioclasa muestra un clado polisintetico y sericitizacion parcial.

Contiene fragmentos de roca volcanica, en su mayoria vitrea o microcristalina, si bien se observan algunos fragmentos que contienen microcristales alargados, rectangulares, de feldspato, orientados con textura fluidal.

6- TIPOS DE METAMORFISMO

A - DE CONTACTO	D - REGIONAL		
B - DINAMICO	E - PLURIFACIAL	2	
C - DE SOTERRAMIENTO		262	

7- GRADO DE METAMORFISMO

A - MUY BAJO	C - MEDIO	A
B - BAJO	D - ALTO	266

8- ZONA METAMORFICA

CLORITA

9- EDAD DE LAS FASES PROTTECTOGENETICAS

10- CLASIFICACION

ARENISCA PLAGIOCIASICA

1- IDENTIFICACION

Nº HOJA EMP REC Nº MUESTRA TA PROFUNDIDAD PROVINCIA CLASIFICACION EFECTUADA POR

1432 AD SL 9395 T 15 19 BA LM MARTIN PARRA

2- DATOS DE CAMPO

Anticlinal de la Ibena Extremeña

3- DATOS ESTRUCTURALES EN LA MUESTRA DE MANO

4- EDAD

PIRENEO BIRL 19 21 43

PROCEDIMIENTO - POSICION ESTRATIGRAFICA A VALORACION - BUENA B
 - DATACION ABSOLUTA B - PROBABLE P
 - DATACION PALEONTOLOGICA C 44 - DUDOSA D 45

5- ESTUDIO MICROSCOPICO

TEXTURA

BILASITIDISIAMITICA METEOROGRANULAR 46 99

COMPOSICION MINERALOGICA

KUARZO PLAGIOLCLASIA WILDIRIO SERICITA CLORITA MOSONITA CA 100 153

RODATOS CLORITA CLINOZOISITA EPIDOTA 154 207

208 261

OBSERVACIONES

Se trata de una arenisca plagioclásica de cuartera vulcanode lítica.

Los cuartos son principalmente monocristalinos, subangulosos, con extinción ondulante.

La plagioclasa muestra un grado polisintético y en algunos casos incluye gotas de cuarzo. Está parcialmente sericitizada.

Contiene fragmentos de roca volcánica, en general vitreos o micocristalinos, y en algunos casos con micropocistals de plagioclasa orientados, con textura fluidal.

La mosonita, clorita parecen detriticas.

Los carbonatos estan dispersos como granos.

6- TIPOS DE METAMORFISMO

A - DE CONTACTO D - REGIONAL
 B - DINAMICO E - FLURIFACIAL
 C - DE SOTERRAMIENTO 252

7- GRADO DE METAMORFISMO

A - MUY BAJO C - MEDIO
 B - BAJO D - ALTO 265

8- ZONA METAMORFICA

CLORITA 268 308

9- EDAD DE LAS FASES PROTTECTOGENETICAS

10- CLASIFICACION

ARENISCA PLAGIOLCLASICA 309 362

1- IDENTIFICACION

Nº HOJA EMP REC Nº MUESTRA TA PROFUNDIDAD PROVINCIA CLASIFICACION EFECTUADA POR

1432 ADSU 939 07 15 19 30 LN MARTIN PARRA

2- DATOS DE CAMPO

Anticlinal de la Sierra Extremeña

3- DATOS ESTRUCTURALES EN LA MUESTRA DE MANO

4- EDAD

21 43

PROCEDIMIENTO - POSICION ESTRATIGRAFICA A VALORACION - BUENA B

- DATACION ABSOLUTA B 44 - PROBABLE P

- DATACION PALEONTOLOGICA C 44 - DUDOSA D 45

5- ESTUDIO MICROSCOPICO

TEXTURA

BLUASITOLIMOLITICA HETEROGRAVULAR

COMPOSICION MINERALOGICA

SERLICLITA CLARITA PLACIOLICLITA VULCANITA PAICLOS MOISOLITTA AP

154

208

OBSERVACIONES

Se trata de una liwolita de carácter vulcanolítico, con clastos dispersos de mayor tamaño de cuantos de morfologías volcánicas, plagioclasas, a veces subidiomorfas y fragmentos de vidrio. Se observa un nivel de grano medio muy fino, pizarroso. En algunos puntos muestra una foliación muy incipiente definida por sericitas. La lamina está atravesada por venas de cuarcos.

El cuarcos muestra extinción endolante débil, siendo principalmente monocristalino, subangular con morfologías volcánicas, como "gol fós de coque".

La plagioclasa muestra maduro polisintético, en algunos casos subidiomorfa, y parcialmente sericitizada.

Se observan algunos prismas planos, de gran tamaño, idiomorfos de apatito.

6- TIPOS DE METAMORFISMO

A - DE CONTACTO B - DINAMICO D - REGIONAL E - PLURIFACIAL

C - DE SOTERRAMIENTO E 262

7- GRADO DE METAMORFISMO

A - MUY BAJO C - MEDIO D - ALTO

B - BAJO D 266

8- ZONA METAMORFICA

CLORITITA

268 306

9- EDAD DE LAS FASES PETROTECTOGENETICAS

10- CLASIFICACION

LI MOLITTA VOLCANOLITICA

309 362

1- IDENTIFICACION

Nº HOJA	EMP	REC	Nº MUESTRA	TA	PROFUNDIDAD	PROVINCIA	CLASIFICACION EFECTUADA POR:
4432	A	D	S	9397T		BA	LM MARTIN PARRA
1	5	7	9	13	15	19	

2- DATOS DE CAMPO

Anticlinalio de El Ibene Extremadura

3- DATOS ESTRUCTURALES EN LA MUESTRA DE MANO

4- EDAD

PRECAMBRIANAS

PROCEDIMIENTO	- POSICION ESTRATIGRAFICA A	- BUENA B
	- DATACION ABSOLUTA B	VALORACION-PROBABLE P
	- DATACION PALEONTOLOGICA C	- DUDOSA D 45
		44

5- ESTUDIO MICROSCOPICO

TEXTURA

BIASITODISAMITICA HETEROGRAINULAR

COMPOSICION MINERALOGICA

CUARZO	PLAGIOCLASA	MICROCLIN	SERICITA	CARBONATOS	OPALCIS	M
100						153
OSCOVITA	KLIORITA	FELDSPATO-POTASICO				
154						207
208						261

OBSERVACIONES

Se trata de una arenosa feldspática de carácter vulcanodéutico.

El cuarzo es en su mayoría monocristalino, subanguloso, con extensión ondulante.

La plagioclasa muestra maclado polisintético y sericitización parcial.

Con tiene fragmentos de roca volcánica en su mayoría vítreo a microcristalino, y en algunos casos porfírico con microfenocristos de plagioclasa que en ciertos casos están orientados con textura fluidal.

6- TIPOS DE METAMORFISMO

A - DE CONTACTO	D - REGIONAL	<input checked="" type="checkbox"/>
B - DINAMICO	E - PLURIFACIAL	<input type="checkbox"/>
C - DE SOTERRAMIENTO		262

7- GRADO DE METAMORFISMO

A - MUY BAJO	C - MEDIO	<input checked="" type="checkbox"/>
B - BAJO	D - ALTO	<input type="checkbox"/>
		266

8- ZONA METAMORFICA

CLORITA

9- EDAD DE LAS FASES PETROTECTOGENETICAS

10- CLASIFICACION

ARENISICA FELDSPATICA

1- IDENTIFICACION

Nº HOJA	EMP	REC	Nº MUESTRA	TA	PROFUNDIDAD	PROVINCIA	CLASIFICACION EFECTUADA POR:
1932	A	D	93987			BA	CM MARTIN PARRA
1	5	7	9	13	15	19	

2- DATOS DE CAMPO

Anticlinal de la Sierra Estremosa

3- DATOS ESTRUCTURALES EN LA MUESTRA DE MANO

4- EDAD

Precambriaca

21 43

PROCEDIMIENTO - POSICION ESTRATIGRAFICA A - BUENA B
 - DATACION ABSOLUTA B VALORACION - PROBABLE P
 - DATACION PALEONTOLOGICA C 44 - DUDOSA D 45

5- ESTUDIO MICROSCOPICO

TEXTURA

BLASITODIASIAMITICA HETEROGRAINULAR

46 99

COMPOSICION MINERALOGICA

CUARZO PLAGIOLICASIA UNDIRITA SERICITA OPACOS MOSKOVITA CL

100 153

CLORITA BILLOTITA TURMALINA

154 207

208 261

OBSERVACIONES

Se trata de una arenisca plagioclásica de carácter vulcanode-
 lítico, atravesada por venas de cuarzo y clorita o de cuarzo
 y opacos.
 Los granos de cuarzo son microcristalinos, subangulosos y mues-
 tran extinción ondulante.
 La plagioclásica muestra maduro polisintético y sericitización
 parcial.
 Contiene fragmentos de roca volcánica, principalmente vitrea e
 microcristalina, si bien algunos fragmentos son porfídicos, con
 microcristales rectangulares alapados de plagioclásica.

6- TIPOS DE METAMORFISMO

A - DE CONTACTO D - REGIONAL
 B - DINAMICO E - PLURIFACIAL
 C - DE SOTERRAMIENTO 262

7- GRADO DE METAMORFISMO

A - MUY BAJO C - MEDIO
 B - BAJO D - ALTO 266

8- ZONA METAMORFICA

CLORITA

268 308

9- EDAD DE LAS FASES PROTTECTOGENETICAS

10- CLASIFICACION

ARENISCA PLAGIOLICASICA

309 362

1- IDENTIFICACION

Nº HOJA	EMP	REC	Nº MUESTRA	TA	PROFUNDIDAD	PROVINCIA	CLASIFICACION EFECTUADA POR
1432	AD	SL	9460	T		BA	LM MARTIN PARRA
1	5	7	9	13	15	19	

2- DATOS DE CAMPO

Anticlinalorio de la Iberia Extremena

3- DATOS ESTRUCTURALES EN LA MUESTRA DE MANO

4- EDAD

PRECAMBRIANO

PROCEDIMIENTO

- POSICION ESTRATIGRAFICA	A	- BUENA	B
- DATACION ABSOLUTA	B	VALORACION-PROBABLE	P
- DATACION PALEONTOLOGICA	C	- DUDOSA	D

44

5- ESTUDIO MICROSCOPICO

TEXTURA

BILASITOLIMOLITICA

COMPOSICION MINERALOGICA

CUARZO SERICITA CLORITA OPACOS MOSCOWITA ESTILO PNOZIMELAN

OBSERVACIONES

Se trata de una lixolita con finas intercalaciones pánamos. En estas ultimas y tambien en la lixolita se observa una foliación de tipo slab cleavage incipiente marcada por la orientacion de sericita, así como moscowita ferropírica y estilpnomelano.

6- TIPOS DE METAMORFISMO

A - DE CONTACTO	D - REGIONAL
B - DINAMICO	E - PLURIFACIAL
C - DE SOTERRAMIENTO	

262

7- GRADO DE METAMORFISMO

A - MUY BAJO	C - MEDIO
B - BAJO	D - ALTO

266

8- ZONA METAMORFICA

CLORITA

9- EDAD DE LAS FASES PROTTECTOGENETICAS

10- CLASIFICACION

METALIMOLITICA

1- IDENTIFICACION

Nº HOJA	EMP	REC	Nº MUESTRA	TA	PROFUNDIDAD	PROVINCIA	CLASIFICACION EFECTUADA POR
1132AD	5	7	94017	13		BA	LM MARTIN PARPA

2- DATOS DE CAMPO

Articulación de la zona Estremena

3- DATOS ESTRUCTURALES EN LA MUESTRA DE MANO

4- EDAD	PIREICA	43	PROCEDIMIENTO	POSICION ESTRATIGRAFICA	VALORACION	BUENA	B
21				A	4		
				B			
				C			
						DUDOSA	D
							45

5- ESTUDIO MICROSCOPICO

TEXTURA	BLAISIDISAMITICA	99
COMPOSICION MINERALOGICA	CUARZO	153
	PLAGIOLCLASIA	207
	VIDRIO	
	FELDSPATO POTASICO	
	SERICITA	
	OPACIOS	
	CUORITA	
	MOSCONITA	
	CUACION	
	APATITA	
	BIOTITA	

OBSERVACIONES

Se trata de una arenisca feldspática con participación volcánica, en la cual los granos de cuarzo son principalmente monocristalinos, subangulosos con algunas morfologías volcánicas (golfs de comissá) y muestran extinción ondulante.

La plagioclasa muestra maclado polisintético, observándose en un caso zonado concéntrico. Algunos individuos son subidiomorfos. Muestra sericitización parcial.

El feldspato potásico muestra maclado de Carlsbad, combinado con el de microclina, así como peritax en vevas en algunos casos.

Contiene fragmentos de roca volcánica, fundamentalmente vítreos, si bien en algunos casos es porfídica, con microfococristales rectangulares de plagioclasa.

6- TIPOS DE METAMORFISMO

A - DE CONTACTO	D - REGIONAL	
B - DINAMICO	E - PLURIFACIAL	262
C - DE SOTERRAMIENTO		

7- GRADO DE METAMORFISMO

A - MUY BAJO	C - MEDIO	
B - BAJO	D - ALTO	266

8- ZONA METAMORFICA

CUORITA	308
---------	-----

9- EDAD DE LAS FASES PETROTECTOGENETICAS

10- CLASIFICACION

ARENISCA FELDSPATICA	309
----------------------	-----

1- IDENTIFICACION

Nº HOJA EMP REC Nº MUESTRA TA . PROFUNDIDAD PROVINCIA CLASIFICACION EFECTUADA POR

1432 AD SL 914027 . 15 19 B0 LM MARTIN PARRA

2- DATOS DE CAMPO

Articlamiento de la Ebene Estreña

3- DATOS ESTRUCTURALES EN LA MUESTRA DE MANO

4- EDAD 1 P E C I A M B I R I C B

21 43

PROCEDIMIENTO - POSICION ESTRATIGRAFICA A VALORACION - BUENA B

- DATACION ABSOLUTA B 44 VALORACION - PROBABLE P

- DATACION PALEONTOLOGICA C 44 VALORACION - DUDOSA D 45

5- ESTUDIO MICROSCOPICO

TEXTURA

BLASITISAMITICA HETERODIGRANULAR

COMPOSICION MINERALOGICA

CUARZO PLAGIOCLASA VITRITO SERICITA OPAKDIS CLORITA MOSIC

CUARZO CARBONATOS CUACOM

208 267

OBSERVACIONES

Se trata de una arenosa feldspática, con carácter vulcanodetritico, atravesada por una venita de cuarzo.

El cuarzo es sobre todo monocristalino con extrusión ondulante la plagioclasa muestra un grado polisintético, en algunos vidios dos marcadamente doblado, y en un caso con vitificamientos micromegriticos de cuarzo. Está parcialmente recristalizada.

Contiene fragmentos de roca vitrea a monocristalinos y en algun caso de cuarzo de grano fino.

Los carbonatos parecen secundarios, algunos relacionados con plagioclasa.

6- TIPOS DE METAMORFISMO

A - DE CONTACTO D - REGIONAL

B - DINAMICO E - PLURIFACIAL

C - DE SOTERRAMIENTO

262

7- GRADO DE METAMORFISMO

A - MUY BAJO C - MEDIO

B - BAJO D - ALTO

266

8- ZONA METAMORFICA

CLORITA

9- EDAD DE LAS FASES PETROTECTOGENETICAS

10- CLASIFICACION

ARENISICA FELDSPATICA

1.- IDENTIFICACION

Nº HOJA	EMP	REC	Nº MUESTRA	TA	PROFUNDIDAD	PROVINCIA	CLASIFICACION EFECTUADA POR
1432	AD	SL	9405	T		B	CM MARTIN PARRA
1	5	7	9	13	15	19	

2.- DATOS DE CAMPO

Anticlinal de la Sierra Estreña

3.- DATOS ESTRUCTURALES EN LA MUESTRA DE MANO

4.- EDAD PRE CAMBRIO

PROCEDIMIENTO: - POSICION ESTRATIGRAFICA A - BUENA B
 - DATACION ABSOLUTA B VALORACION-PROBABLE P
 - DATACION PALEONTOLOGICA C 44 - DUDOSA D 45

5.- ESTUDIO MICROSCOPICO

TEXTURA

BIBLASSITOSAMITICA

46 99

COMPOSICION MINERALOGICA

CUARZO PLAGIOCLASA MUDRUG CARBONATOS LAPACOS MUSCOVITA

100 153

CLORCON APIATITO

154 207

208 261

OBSERVACIONES

Se trata de una arenisca vulcanotelitica constituida por cuarzo, plagioclasa y fragmentos de roca volcánica, así como carbonatos secundarios, principalmente.

El cuarzo es en su mayoría monocristalino, con estructura ondulante, mientras que la plagioclasa muestra un grado polisintético y sericitización parcial.

Contiene fragmentos de roca volcánica, en su mayoría vitreos, aunque también se ve algún fragmento porfídico con microfenocristales de feldspato. Se ve también un fragmento de muscovita con una foliación definida por la orientación de sericita.

Los carbonatos se presentan como granos dispersos y venas de relleno de algunas microfisuras. Algunos son claramente secundarios de alteración de plagioclasa, tanto en los bordes como en microfisuras.

6.- TIPOS DE METAMORFISMO

A - DE CONTACTO
 B - DINAMICO
 C - DE SOTERRAMIENTO
 D - REGIONAL
 E - PLURIFACIAL

262

7.- GRADO DE METAMORFISMO

A - MUY BAJO
 B - BAJO
 C - MEDIO
 D - ALTO

266

8.- ZONA METAMORFICA

CLORITA

268 308

9.- EDAD DE LAS FASES PETROTECTOGENETICAS

10.- CLASIFICACION

ARENISCA FELDESPIATITICA VULCANOTELITICA

309 362

1- IDENTIFICACION

Nº HOJA	EMP	REC	Nº MUESTRA	TA	PROFUNDIDAD	PROVINCIA	CLASIFICACION EFECTUADA POR
1432	A	D	S	L94077		BA	LM MARTIN PARRA
1	5	7	9	13	15	19	

2- DATOS DE CAMPO

Anticlinal de la Sierra Extremena

3- DATOS ESTRUCTURALES EN LA MUESTRA DE MANO

4- EDAD PRECAMBRIAN

PROCEDIMIENTO: - POSICION ESTRATIGRAFICA A - BUENA B
 - DATACION ABSOLUTA B VALORACION - PROBABLE P
 - DATACION PALEONTOLOGICA C 44 - DUDOSA D 45

5- ESTUDIO MICROSCOPICO

TEXTURA

BIASTOSIA MITICA HETERODIAGRAMA

COMPOSICION MINERALOGICA

CUARTZO PLACIOCLASA VULCANITA SERICITA OPIACOS FELDSPATICO

CLASICA CLORITA MISCIVITA BILITITA CURCUM

OBSERVACIONES

Se trata de una arenisca feldspática claramente vulcánica de trítica, con abundantes fragmentos de roca volcánica.

Los granos de cuarzo son en su mayoría monocristalinos, subangulosos, en algunos casos con morfología volcánica (golpes de compresión). Muestran estrías ondulantes débiles.

La plagioclasa muestra un grado polisintético y sericitización parcial. El feldspato potásico muestra un grado de Carlsbad y perlitas en venas.

Los fragmentos de roca volcánica son fundamentalmente vitreos a microcristalinos; si bien se observan algunos fragmentos de textura porfídica, con matriz vítrea y microcristales de feldspato con orientación fluidal; y otros con textura esferulítica.

6- TIPOS DE METAMORFISMO

A - DE CONTACTO D - REGIONAL
 B - DINAMICO E - FLURIFACIAL
 C - DE SOTERRAMIENTO 262

7- GRADO DE METAMORFISMO

A - MUY BAJO C - MEDIO
 B - BAJO D - ALTO 266

8- ZONA METAMORFICA

CLORITA

9- EDAD DE LAS FASES PETROTECTOGENETICAS

10- CLASIFICACION

ARENISCA FELDSPATICA VULCANOPLUTONICA

1- IDENTIFICACION

Nº HOJA	EMP	REC	Nº MUESTRA	TA	PROFUNDIDAD	PROVINCIA	CLASIFICACION EFECTUADA POR:
1432	AD	SL	9403	T		80	LM MARTIN PARRA
1	5	7	9	13	15	19	

2- DATOS DE CAMPO

Antidomo de de Ibaena Extremadura

3- DATOS ESTRUCTURALES EN LA MUESTRA DE MANO

4- EDAD

PERECAMBRIANO

21 43

PROCEDIMIENTO

- POSICION ESTRATIGRAFICA	A	- BUENA	B
- DATACION ABSOLUTA	B	- VALORACION-PROBABLE	P
- DATACION PALEONTOLOGICA	C	- DUDOSA	D

44 45

5- ESTUDIO MICROSCOPICO

TEXTURA

BLASTOISAMITICA HETEROGRAINULAR

46 99

COMPOSICION MINERALOGICA

CUARTZO PLAGIOCLASA VINDRILIA SERICITA OPIACOS MOSCOWITA BI

100 153

CITRITA CLORITA APATITO

154 207

208 261

OBSERVACIONES

Se trata de una arenosa feldspática de característico delítico, constituido principalmente por cuarzo, plagioclasa, fragmentos de roca volcánica.

El cuarzo es monocristalino, subanguloso y muestra extinción ondulante débil.

La plagioclasa muestra maduro polisintético y sericitización parcial.

Los fragmentos de roca volcánica son en general vitreos, en algunos con textura esfenítica. Se ven algunos fragmentos con textura porfídica con microfocistos rectangulares apoyados de feldspato.

6- TIPOS DE METAMORFISMO

A - DE CONTACTO	D - REGIONAL
B - DINAMICO	E - PLURIFACIAL
C - DE SOTERRAMIENTO	

262

7- GRADO DE METAMORFISMO

A - MUY BAJO	C - MEDIO
B - BAJO	D - ALTO

266

8- ZONA METAMORFICA

CLORITA

268 308

9- EDAD DE LAS FASES PETROTECTOGENETICAS

10- CLASIFICACION

ARENISICA FELDSPATICA MULTICANDENTRITICA

309 362

1- IDENTIFICACION

Nº HOJA EMP REC Nº MUESTRA TA PROFUNDIDAD PROVINCIA CLASIFICACION EFECTUADA POR

1 5 7 9 13 15 19

2- DATOS DE CAMPO

3- DATOS ESTRUCTURALES EN LA MUESTRA DE MANO

4- EDAD 21 43

PROCEDIMIENTO - POSICION ESTRATIGRAFICA A - BUENA B
 - DATACION ABSOLUTA B VALORACION-PROBABLE P
 - DATACION PALEONTOLOGICA C 44 - DUDOSA D

5- ESTUDIO MICROSCOPICO

TEXTURA 46 99

COMPOSICION MINERALOGICA

100 153

154 207

208 261

OBSERVACIONES

Se trata de una pizarra liuolítica con una foliación incipiente de tipo slaty, cleavage grueso, de finido por la orientación de sencitas y finas lamina de mica blanca fespítica.

6- TIPOS DE METAMORFISMO

A - DE CONTACTO D - REGIONAL
 B - DINAMICO E - PLURIFACIAL
 C - DE SOTERRAMIENTO

7- GRADO DE METAMORFISMO

A - MUY BAJO C - MEDIO
 B - BAJO D - ALTO

8- ZONA METAMORFICA 268 308

9- EDAD DE LAS FASES PROTTECTOGENETICAS

10- CLASIFICACION 309 362

1- IDENTIFICACION

Nº HOJA EMP REC Nº MUESTRA TA PROFUNDIDAD PROVINCIA CLASIFICACION EFECTUADA POR

1 432 ADSL 9410T 15 19 BA LM MARTIN PARRA

2- DATOS DE CAMPO Anticlinal de la Iberia Extremeña

3- DATOS ESTRUCTURALES EN LA MUESTRA DE MANO

4- EDAD PIREICA MIBIZICIO

21 43

PROCEDIMIENTO - POSICION ESTRATIGRAFICA A - BUENA B

- DATACION ABSOLUTA B VALORACION-PROBABLE P

- DATACION PALEONTOLOGICA C 44 - DUDOSA D 45

5- ESTUDIO MICROSCOPICO

TEXTURA

BLASITOLIMOLITICA

46 99

COMPOSICION MINERALOGICA

CUARZO SIENITITA MOSCOWITA CLORITA OPACOS PLATINOCUASALIA

100 153

PIATITICO TURMALINA CLORION

154 207

208 261

OBSERVACIONES

Se trata de una lixolita constituida principalmente por cuarzo, seicita, moscovita (fengitico) y clorita, y en menor proporción opacos.

Se observa un fino nivel piramido en un borde de la lamina.

En toda la lamina se ve una foliación de tipo slaty cleavage grueso definida por la orientación de seicita y moscovita. En el nivel piramido se observa un slaty cleavage mejor desarrollado.

6- TIPOS DE METAMORFISMO

A - DE CONTACTO D - REGIONAL

B - DINAMICO E - PLURIFACIAL

C - DE SOTERRAMIENTO

262

7- GRADO DE METAMORFISMO

A - MUY BAJO C - MEDIO

B - BAJO D - ALTO

266

8- ZONA METAMORFICA

CLORITA

268 308

9- EDAD DE LAS FASES PETROTECTOGENETICAS

10- CLASIFICACION

METALIMOLITICA

309 362

1- IDENTIFICACION

Nº HOJA EMP REC Nº MUESTRA TA PROFUNDIDAD PROVINCIA CLASIFICACION EFECTUADA POR

432 ADS 09411T 13 15 BA LM MARTIN PARRA

2- DATOS DE CAMPO

Anticlinorio de Libera Extremadura

3- DATOS ESTRUCTURALES EN LA MUESTRA DE MANO

4- EDAD PIRENEICA MIBRICA 21 43

PROCEDIMIENTO - POSICION ESTRATIGRAFICA A VALORACION - BUENA B

- DATACION ABSOLUTA B 4 - PROBLEMA - PROBABLE P

- DATACION PALEONTOLOGICA C 44 - DUDOSA D 45

5- ESTUDIO MICROSCOPICO

TEXTURA

BLASTOISAMITICA HETEROGRAVULAR 46 99

COMPOSICION MINERALOGICA

CUARZO PLAGIOCLASA SERICITA MUDRIO OPAPOS BIOTITA CUOR 100 153

LITA MOSICO LITA 154 207

208 261

OBSERVACIONES

Se trata de una granuza feldspática de carácter melano delítico, constituido principalmente por cuarzo, plagioclasa y fragmentos de roca. Se observa alguna venita de cuarzo.

El cuarzo es en general monocristalino, a veces subidomorfo, mostrando algún grado "golfo de comino". Presenta extinción débil.

La plagioclasa muestra un grado polimítico y de Carlsbad, incluyendo parcialmente "gotas de cuarzo". Está parcialmente recristalada.

Los fragmentos de roca volcánica son fundamentalmente vitreos.

6- TIPOS DE METAMORFISMO

A - DE CONTACTO B - DINAMICO C - DE SOTERRAMIENTO D - REGIONAL E - PLURIFACIAL

262 D

7- GRADO DE METAMORFISMO

A - MUY BAJO B - BAJO C - MEDIO D - ALTO

265 A

8- ZONA METAMORFICA

CLORITA 268 308

9- EDAD DE LAS FASES PETROTECTOGENETICAS

10- CLASIFICACION

METAGRAUVACA 309 362

1- IDENTIFICACION

Nº HOJA	EMP	REC	Nº MUESTRA	TA	PROFUNDIDAD	PROVINCIA	CLASIFICACION EFECTUADA POR
1432	AD	5	94127	13		BA	LM MARTIN PARRA
1	5	7	9	13	15	19	

2- DATOS DE CAMPO

Antidomo de la Sierra Extremeña

3- DATOS ESTRUCTURALES EN LA MUESTRA DE MANO

4- EDAD

PRECAMBRIAN

21 43

PROCEDIMIENTO

- POSICION ESTRATIGRAFICA	A	- BUENA	B
- DATACION ABSOLUTA	B	VALORACION - PROBABLE	P
- DATACION PALEONTOLOGICA	C	- DUDOSA	D

44 45

5- ESTUDIO MICROSCOPICO

TEXTURA

BLAISITOSAMITICA

46 99

COMPOSICION MINERALOGICA

CUARTZO PLATIOCLASA VIDRIO SERICITA PACOS MOSCONITA CL

100 153

BIOTITA ILICITA CARBONATOS

154 207

208 261

OBSERVACIONES

Se trata de una arenosa plagioclásica vulcanodetrítica, constituida principalmente por cuarzo, plagioclasa y fragmentos de roca volcánica.

Los cuartos son principalmente monocristalinos y muestran extinción ondulante.

La plagioclasa muestra un clado polisintético, con sericitización parcial.

Los fragmentos de roca volcánica son fundamentalmente vítreos o microcristalinos. Se observan algunos fragmentos porfíricos con microfenocristales rectangulares de plagioclasa y textura trocizoides de fluido.

Se ven venas de cuarzo y carbonato con numerosos óxidos de alteración y otros de carbonatos y óxidos.

6- TIPOS DE METAMORFISMO

A - DE CONTACTO	D - REGIONAL
B - DINAMICO	E - PLURIFACIAL
C - DE SOTERRAMIENTO	

262

7- GRADO DE METAMORFISMO

A - MUY BAJO	C - MEDIO
B - BAJO	D - ALTO

266

8- ZONA METAMORFICA

CLARITA

268 308

9- EDAD DE LAS FASES PETROTECTOGENETICAS

10- CLASIFICACION

METAGRAUVAICA PLATIOCLASICA VULCANODETRITICA

309 362

1- IDENTIFICACION

Nº HOJA	EMP	REC	Nº MUESTRA	TA	PROFUNDIDAD	PROVINCIA	CLASIFICACION EFECTUADA POR:
1432	AD	SL	94137			BA	LM MARTIN PARRA
1	5	7	9	13	15	19	

2- DATOS DE CAMPO

Antelmoo de la Sierra Extremeña

3- DATOS ESTRUCTURALES EN LA MUESTRA DE MANO

4- EDAD	PRECAMBRIANICA	PROCEDIMIENTO	- POSICION ESTRATIGRAFICA A	- BUENA B
21			- DATACION ABSOLUTA B	- VALORACION-PROBABLE P
			- DATACION PALEONTOLOGICA C	- DUDOSA D 45
			44	

5- ESTUDIO MICROSCOPICO

TEXTURA

BLASTOISAMITICA HETEROGRAFIADA

46 99

COMPOSICION MINERALOGICA

CUARZO PLAGIOLITICA MUDIRIDISIBUCITA OPACOS CLORITA BIOT

100 153

LITIA MODIFICADA GLAUCONITA TURMALINA

154 207

208 261

OBSERVACIONES

Se trata de una arenisca plagioclásica vulcanocatólica, con numerosos fragmentos de roca volcánica.

Los granos de cuarzo son principalmente monocristalinos, subanguloso y en algunos casos tienen golfos de corrosión. Muestran extinción ondulante débil.

La plagioclásica muestra maduro polisintético y en un caso intercrecimientos gráficos de cuarzo. Está parcialmente recristalizada.

Los fragmentos de roca volcánica son en su mayoría vitreos a micocristalinos, si bien son frecuentes también los fragmentos con micofenocristales de plagioclásica rectangular, mostrando en algunos casos textura microlítica, fluidal. Se ve algún grano verde, micocristalino, redondeado que parece glauconita.

6- TIPOS DE METAMORFISMO

A - DE CONTACTO	D - REGIONAL	<input checked="" type="checkbox"/>
B - DINAMICO	E - PLURIFACIAL	
C - DE SOTERRAMIENTO		262

7- GRADO DE METAMORFISMO

A - MUY BAJO	C - MEDIO	<input checked="" type="checkbox"/>
B - BAJO	D - ALTO	
		266

8- ZONA METAMORFICA

CLORITA

268 308

9- EDAD DE LAS FASES PETROTECTOGENETICAS

10- CLASIFICACION

ARENISCA PLAGIOLITICA MUDIRIDISIBUCITA OPACOS CLORITA BIOT

309 362

1- IDENTIFICACION

Nº HOJA EMP REC Nº MUESTRA TA PROFUNDIDAD PROVINCIA CLASIFICACION EFECTUADA POR
 1432 AD 56 9914T 13 15 B A LM MARTIN PARRA

2- DATOS DE CAMPO

Anticlinal de de Sibara Extremadura

3- DATOS ESTRUCTURALES EN LA MUESTRA DE MANO

4- EDAD

PRECAMBRICO 21 43

PROCEDIMIENTO - POSICION ESTRATIGRAFICA A - BUENA B
 - DATACION ABSOLUTA B VALORACION - PROBABLE P
 - DATACION PALEONTOLOGICA C 44 - DUDOSA D 45

5- ESTUDIO MICROSCOPICO

TEXTURA
 BIASITISAMITICA HETEROGRANULAR 46 99

COMPOSICION MINERALOGICA
 CUARZO PLAGIOLICLASA MURCINO SERICITA FELDES PATO - POTASICO 100 153
 CLIPACIOS MISCIONITA BIOTITA CLORITA APATITO CURCUM 154 207
 208 261

OBSERVACIONES

Se trata de una arenisca calcarenítica de tendencia grau-
 vageña, feldspática, con numerosos fragmentos de roca volcánica.
 Los graus del cuarzo son monocristalinos, subangulosos, con algunos
 golfos de concisión y extrinción ondulante.
 La plagioclasa muestra maduro polisintético y sericitización parcial.
 Los fragmentos de roca volcánica son principalmente ígneos a
 microcristalinos y en algunos casos con microfenocristales de pla-
 gioclasa rectangular a veces con textura orientada fluidal.
 El feldspato potásico muestra maduro de microclino.
 Las uñas parecen en su mayoría detriticas.

6- TIPOS DE METAMORFISMO

A - DE CONTACTO D - REGIONAL
 B - DINAMICO E - PLURIFACIAL
 C - DE SOTERRAMIENTO 262

7- GRADO DE METAMORFISMO

A - MUY BAJO C - MEDIO
 B - BAJO D - ALTO 266

8- ZONA METAMORFICA

CLORITA 268 308

9- EDAD DE LAS FASES PETROTECTOGENETICAS

10- CLASIFICACION

ARENISICA FELDES PATICA MURCINO DETRITICA 309 362

1- IDENTIFICACION

Nº HOJA EMP REC Nº MUESTRA TA PROFUNDIDAD PROVINCIA CLASIFICACION EFECTUADA POR:
 143 2 ADSL 94157 15 19 BO LM MARTA/PARRA

2- DATOS DE CAMPO

Anticlinal de de Ebene taternera

3- DATOS ESTRUCTURALES EN LA MUESTRA DE MANO

4- EDAD

PRECAMBRIOS 21 43

PROCEDIMIENTO - POSICION ESTRATIGRAFICA A - BUENA B
 - DATACION ABSOLUTA B VALORACION-PROBABLE P
 - DATACION PALEONTOLOGICA C 44 - DUDOSA D 45

5- ESTUDIO MICROSCOPICO

TEXTURA

BLASITOLIMOLITICA HETERIOBRANULAR 46 99

COMPOSICION MINERALOGICA

SERICITA CUARZO PLAGIOPICASA MURILLO ORACOS MOSCOUNITA 100 153
 OTILITA 154 207
 208 261

OBSERVACIONES

Se trata de una lirolita plagiática, con una foliación incipiente caracterizada por la orientación de sericita. Esta constitución principalmente por sericita, cuarzo, plagioclasa y fragmentos de roca volcánica.

Los granos de cuarzo muestran extinción de veta ondulante, débil. La plagioclasa muestra unido polisintético.

Los fragmentos de roca son vitreos a microcristalinos. Las mica parecen detriticas.

6- TIPOS DE METAMORFISMO

A - DE CONTACTO B - DINAMICO C - DE SOTERRAMIENTO D - REGIONAL E - PLURIFACIAL 262

7- GRADO DE METAMORFISMO

A - MUY BAJO B - BAJO C - MEDIO D - ALTO 266

8- ZONA METAMORFICA

CLORITA 268 308

9- EDAD DE LAS FASES PETROTECTOGENETICAS

10- CLASIFICACION

METALIMOLITICA HETERIOBRANULAR 309 362

1- IDENTIFICACION

Nº HOJA	EMP	REC	Nº MUESTRA	TA	PROFUNDIDAD	PROVINCIA	CLASIFICACION EFECTUADA POR:
1432	AD	SL	9910	T		BA	LM MARTIN PARRA
1	5	7	9	13	15	19	

2- DATOS DE CAMPO

Anticlinal de de Ibere Estremadura

3- DATOS ESTRUCTURALES EN LA MUESTRA DE MANO

4- EDAD

PIRENEAN BRUCI =

PROCEDIMIENTO	- POSICION ESTRATIGRAFICA	A	- BUENA	B
	- DATACION ABSOLUTA	B	VALORACION-PROBABLE	P
	- DATACION PALEONTOLOGICA	C	- DUDOSA	D
		44		45

5- ESTUDIO MICROSCOPICO

TEXTURA

BLASTOISAMITICA HETEROGRAANULARI

COMPOSICION MINERALOGICA

SERICITA CUARZO PLAGIOCLASA MUDIRITA OPACOS BIOTITA MUSC

DIVITA CLORITA FELDSPATO-POTASICO CIRCON

OBSERVACIONES

Se trata de una granulita feldspática con una foliación débilmente marcada por la orientación de sericitas.

Los granos de cuarzo son principalmente microcristalinos, subangulares, en algun caso con polifos de comision. Muestran extinción ondulante.

La plagioclasa muestra un modo polisintético y en un caso intercrecimientos de cuarzo con textura granofidica. Esta muy sericitizada.

Contiene fragmentos de roca vítrea a microcristalinos. Las micas parecen detriticas.

6- TIPOS DE METAMORFISMO

A - DE CONTACTO	D - REGIONAL
B - DINAMICO	E - PLURIFACIAL
C - DE SOTERRAMIENTO	
	262

7- GRADO DE METAMORFISMO

A - MUY BAJO	C - MEDIO
B - BAJO	D - ALTO
	266

8- ZONA METAMORFICA

CLORITA

9- EDAD DE LAS FASES PETROTECTOGENETICAS

10- CLASIFICACION

METABRIANIVACA

1- IDENTIFICACION

Nº HOJA	EMP	REC	Nº MUESTRA	TA	PROFUNDIDAD	PROVINCIA	CLASIFICACION EFECTUADA POR
143	A	D	99177			RA	LM MARTIN PARRA
1	5	7	9	13	15	19	

2- DATOS DE CAMPO

Anticlinal de la Sierra Extremera

3- DATOS ESTRUCTURALES EN LA MUESTRA DE MANO

4- EDAD

21	22	23	24	25	26	27	28	29	30	31	32	33	34	35	36	37	38	39	40	41	42	43	44	45
----	----	----	----	----	----	----	----	----	----	----	----	----	----	----	----	----	----	----	----	----	----	----	----	----

PROCEDIMIENTO: - POSICION ESTRATIGRAFICA A - BUENA B
 - DATACION ABSOLUTA B VALORACION - PROBABLE P
 - DATACION PALEONTOLOGICA C 44 - DUDOSA D 45

5- ESTUDIO MICROSCOPICO

TEXTURA

BILASITIDIASIMILITICA METEORICRANULAR

46 99

COMPOSICION MINERALOGICA

CUARZO PLIAGIOCLASA VULCANICA SERICITA OPAKAS MOSICAULTA QU

100 153

CLARITA BILLOTITA CARBONATOS

154 207

208 261

OBSERVACIONES

Se trata de una arenisca plagioclasa vulcanodetritica, con numerosos fragmentos de roca volcánica.

Los granos de cuarzo son en su mayoría monocristalinos, subangulosos con golfos de corrosión. Muestra extinción ondulante.

La plagioclasa muestra un clado polisintético, y en algunos casos de periclina. Está parcialmente sericitizada.

Los fragmentos de roca son fundamentalmente vitreos y en algunos casos constituidos por microfocistals rectangulares de plagioclasa orientados fluidalmente, con textura traquitolite, y algo de vidrios.

Los carbonatos son muy escasos y parecen secundarios, al menos parte de ellos.

6- TIPOS DE METAMORFISMO

A - DE CONTACTO	D - REGIONAL	<input type="checkbox"/>
B - DINAMICO	E - FLURIFACIAL	<input checked="" type="checkbox"/>
C - DE SOTERRAMIENTO		262

7- GRADO DE METAMORFISMO

A - MUY BAJO	C - MEDIO	<input checked="" type="checkbox"/>
B - BAJO	D - ALTO	<input type="checkbox"/>
		266

8- ZONA METAMORFICA

CLARITA

268 308

9- EDAD DE LAS FASES PETROTECTOGENETICAS

10- CLASIFICACION

METAIARENITICA PLIAGIOCLASICA VULCANODETRITICA

309 362

1- IDENTIFICACION

Nº HOJA	EMP	REC	Nº MUESTRA	TA	PROFUNDIDAD	PROVINCIA	CLASIFICACION EFECTUADA POR
4432	AD	SL	9418	T		BA	LM MARTIN PARRA
1	5	7	9	13	15	19	

2- DATOS DE CAMPO

Anticlinal de de Sibero Estremora

3- DATOS ESTRUCTURALES EN LA MUESTRA DE MANO

4- EDAD

PRECAMBRIANICO

PROCEDIMIENTO	- POSICION ESTRATIGRAFICA A	<input checked="" type="checkbox"/>	- BUENA B	<input checked="" type="checkbox"/>
	- DATACION ABSOLUTA B	<input type="checkbox"/>	- VALORACION-PROBABLE P	<input type="checkbox"/>
	- DATACION PALEONTOLOGICA C	<input type="checkbox"/>	- DUDOSA D	<input type="checkbox"/>

5- ESTUDIO MICROSCOPICO

TEXTURA

BIASITOSAMITICA METEORIOGRANULAR

COMPOSICION MINERALOGICA

SERICITA CUARZO PLAJA CUARZO MUDRIO FELDESIPATRO POTASICO

OPACOSI MOSKOVITA BIOTITA CLORITA

OBSERVACIONES

Se trata de una roca granítica, de carácter vulcanoclastico, con matriz sericitico-silicea en la que "flotan" clastos de cuarzo, plajoclara, fragmentos de roca vitrea a microcristalina y en menor proporción clastos de feldspato potásico.

Los granos de cuarzo son monocristalinos, subangulosos a subredondos, con morfología volcánica (golfo de corrosión).

La plajoclara muestra maclado polisintético y en algunos casos aún recrecimientos microcristalinos de cuarzo. Está muy sericitizada.

El feldspato potásico muestra maclado de microclino.

6- TIPOS DE METAMORFISMO

A - DE CONTACTO	<input type="checkbox"/>	D - REGIONAL	<input checked="" type="checkbox"/>
B - DINAMICO	<input type="checkbox"/>	E - PLURIFACIAL	<input type="checkbox"/>
C - DE SOTERRAMIENTO	<input type="checkbox"/>		

7- GRADO DE METAMORFISMO

A - MUY BAJO	<input checked="" type="checkbox"/>	C - MEDIO	<input type="checkbox"/>
B - BAJO	<input type="checkbox"/>	D - ALTO	<input type="checkbox"/>

8- ZONA METAMORFICA

CLORITA

9- EDAD DE LAS FASES PETROTECTOGENETICAS

10- CLASIFICACION

METAGRAUVACA

1- IDENTIFICACION

Nº HOJA EMP REC Nº MUESTRA TA PROFUNDIDAD PROVINCIA CLASIFICACION EFECTUADA POR

1 5 7 9 13 15 19

1432 AD 91920T BA LM MARTIN PARRA

2- DATOS DE CAMPO Antidomo de de Sibero Extremadura

3- DATOS ESTRUCTURALES EN LA MUESTRA DE MANO

4- EDAD PIRENEANICO

21 43

PROCEDIMIENTO - POSICION ESTRATIGRAFICA A VALORACION - BUENA B

- DATACION ABSOLUTA B 44 VALORACION - PROBABLE P

- DATACION PALEONTOLOGICA C 44 - DUDOSA D 45

5- ESTUDIO MICROSCOPICO

TEXTURA

BLASITO LIMOLITICA

46 99

COMPOSICION MINERALOGICA

CUARZO SERICITA OPACOS CLORITA CURCON

100 153

154 207

208 261

OBSERVACIONES

Se trata de una limolita cuarzo-sericitica con una foliacion incipiente marcada por la orientacion de sericita y algunos cuartos elongados.

Se puede ver una venita de cuarzo.

6- TIPOS DE METAMORFISMO

A - DE CONTACTO D - REGIONAL

B - DINAMICO E - PLURIFACIAL

C - DE SOTERRAMIENTO

252

7- GRADO DE METAMORFISMO

A - MUY BAJO C - MEDIO

B - BAJO D - ALTO

266

8- ZONA METAMORFICA

CLORITA

268 308

9- EDAD DE LAS FASES PETROTECTOGENETICAS

10- CLASIFICACION

MIGMATITA LIMOLITICA

309 362

1- IDENTIFICACION

Nº HOJA	EMP	REC	Nº MUESTRA	TA	PROFUNDIDAD	PROVINCIA	CLASIFICACION EFECTUADA POR:
1432	AD	S	9421T			30	LM MARTIN PARRA
1	5	7	9	13	15	19	

2- DATOS DE CAMPO

Anticlinal de de Ibere Extremura

3- DATOS ESTRUCTURALES EN LA MUESTRA DE MANO

4- EDAD

PRECAMBRIICO

21 43

PROCEDIMIENTO - POSICION ESTRATIGRAFICA A VALORACION - BUENA B
 - DATACION ABSOLUTA B VALORACION - PROBABLE P
 - DATACION PALEONTOLOGICA C 44 - DUDOSA D 45

5- ESTUDIO MICROSCOPICO

TEXTURA

BICLASTOSIA MULTICLASE HETEROGRAANULAR

46 99

COMPOSICION MINERALOGICA

CUARZO, PICAGUOCICLASA, VILDRIDA, SIERULITA, OPACOS, FELDSPATO-IP

100 153

BITASILCO, MOSCOVITA, CUORLITA

154 207

208 261

OBSERVACIONES

Es una arenosa plagioclasia de caracter vulcanodelitico, en la que se observa una laminacion sedimentaria, constituido por un nivel de grano mas fino intercalado.

Los granos de cuarzo son sobre todo microcristalinos, en algun caso subidiomorfo. Muestran extincion ondulante debida a la red.

La plagioclasa muestra madurado polisintetico conlunado a veces con Carlsbad, asi como en algun caso modo de periclino. Esta muy recristalizada.

Los fragmentos de roca volcanica son fundamentalmente vitreos, si bien en algunos casos se ven microfenocristales rectangulares de feldspato, que pueden llegar a ser muy abundantes y orientados con textura fluidal.

6- TIPOS DE METAMORFISMO

A - DE CONTACTO D - REGIONAL
 B - DINAMICO E - PLURIFACIAL
 C - DE SOTERRAMIENTO

262

7- GRADO DE METAMORFISMO

A - MUY BAJO C - MEDIO
 B - BAJO D - ALTO

265

8- ZONA METAMORFICA

CUORLITA

268 308

9- EDAD DE LAS FASES PROTTECTOGENETICAS

10- CLASIFICACION

MEITAPLUMBERIA PLAGIOLICLASICA VULCANODETRITICA

309 362

1- IDENTIFICACION

Nº HOJA	EMP	REC	Nº MUESTRA	TA	PROFUNDIDAD	PROVINCIA	CLASIFICACION EFECTUADA POR
1432	AD	SL	94237			BA	LM MARTIN PARRA
1	5	7	9	13	15	19	

2- DATOS DE CAMPO

Antelunas de la Sierra Estremena

3- DATOS ESTRUCTURALES EN LA MUESTRA DE MANO

4- EDAD P. P. C. M. B. R. I. U.

PROCEDIMIENTO: - POSICION ESTRATIGRAFICA A - BUENA B
 - DATACION ABSOLUTA B VALORACION - PROBABLE P
 - DATACION PALEONTOLOGICA C 44 - DUDOSA D 45

5- ESTUDIO MICROSCOPICO

TEXTURA

B. I. A. S. T. D. I. S. A. M. I. T. I. C. A.

COMPOSICION MINERALOGICA

C. U. A. R. Z. O. P. L. A. G. I. O. C. L. A. S. I. A. M. I. D. R. I. O. S. I. E. R. I. C. I. T. A. O. P. A. L. O. S. C. L. O. R. I. T. A. A. P. A. T.

L. I. T. O. C. I. R. C. I. O. N. M. O. S. C. O. V. I. T. A.

OBSERVACIONES

Se trata de una arenisca de carácter vulcanodetritico, feldspática, de tendencia grauwáquica, con numerosos fragmentos de roca volcánica. Se ven microfracturas frías con reducción de tamaño de grano y cloritización.

El cuarzo es en su mayoría monocristalino y muestra extinción ondulante.

La plagioclasa muestra un grado polisintético en algunos casos conliado con Calcisbad y recristalización parcial.

Los fragmentos de roca volcánica son fundamentalmente ícteos a micocristalinos, incluyendo en algunos casos, algunos micofenocristales rectangulares de plagioclasa.

6- TIPOS DE METAMORFISMO

A - DE CONTACTO D - REGIONAL
 B - DINAMICO E - PLURIFACIAL
 C - DE SOTERRAMIENTO 262

7- GRADO DE METAMORFISMO

A - MUY BAJO C - MEDIO
 B - BAJO D - ALTO 266

8- ZONA METAMORFICA

K. K. O. R. I. T. A.

9- EDAD DE LAS FASES PETROTECTOGENETICAS

10- CLASIFICACION

A. R. E. N. I. S. C. I. A. I. P. E. L. U. D. I. S. I. P. A. T. I. C. A. M. U. L. C. I. A. N. D. I. E. T. R. I. T. I. C. A.

1- IDENTIFICACION

Nº HOJA	EMP	REC	Nº MUESTRA	TA	PROFUNDIDAD	PROVINCIA	CLASIFICACION EFECTUADA POR:
1432	AD5	9424	T			B6	LM MARTIN PARRA
1	5	7	9	13	15	19	

2- DATOS DE CAMPO

Anticlinal de de Sibere Extrémura

3- DATOS ESTRUCTURALES EN LA MUESTRA DE MANO

4- EDAD

PIRENEO MIBRINIA

21	43
----	----

PROCEDIMIENTO

- POSICION ESTRATIGRAFICA	A	- BUENA	B
- DATACION ABSOLUTA	B	- VALORACION-PROBABLE	P
- DATACION PALEONTOLOGICA	C	- DUDOSA	D

44 45

5- ESTUDIO MICROSCOPICO

TEXTURA

BIAISITODISIAMIITICA

46 99

COMPOSICION MINERALOGICA

CUARZO | PLICAELOCICLASIA | VULCANITO | FELDES PATO | POTASILCO | SERALCUTA

100 153

LICPIACOS | KURCONI | APIATITO | CUCRUTA | MOISKOVITA

154 207

208 261

OBSERVACIONES

Se trata de una metareisica feldspática con carácter vulcanítico, con numerosos fragmentos de roca volcánica, así como alguno de cuarzo de grano fino con una foliación gruesa.

Los granos de cuarzo muestran extinción ondulante débil.

La plagioclasa muestra maduro polisintético y sericitización parcial, en muchos casos vitrea.

Los fragmentos de roca volcánica son principalmente vitrea a microcristalinos, si bien también se observan fragmentos porfídicos con matriz vítrea y microfocistals de plagioclasa rectangular orientados con textura fluidal.

El feldspato potásico muestra maduro de microclino.

6- TIPOS DE METAMORFISMO

A - DE CONTACTO	D - REGIONAL
B - DINAMICO	E - PLURIFACIAL
C - DE SOTERRAMIENTO	

262

7- GRADO DE METAMORFISMO

A - MUY BAJO	C - MEDIO
B - BAJO	D - ALTO

265

8- ZONA METAMORFICA

CCORRITA

268 308

9- EDAD DE LAS FASES PROTTECTOGENETICAS

10- CLASIFICACION

METAIPIRENISICA | FELDES PATICA | VULCANITICA

309 362

1- IDENTIFICACION

Nº HOJA	EMP	REC	Nº MUESTRA	TA	PROFUNDIDAD	PROVINCIA	CLASIFICACION EFECTUADA POR
1432	AD	S	194257			BA	LM MARTIN PARRA
1	5	7	9	13	15	19	

2- DATOS DE CAMPO

Anticlinal de la Sierra Extremeña

3- DATOS ESTRUCTURALES EN LA MUESTRA DE MANO

4- EDAD PRECAMBRIANAS

PROCEDIMIENTO: - POSICION ESTRATIGRAFICA A - BUENA B
 - DATACION ABSOLUTA B VALORACION-PROBABLE P
 - DATACION PALEONTOLOGICA C 44 - DUDOSA D 45

5- ESTUDIO MICROSCOPICO

TEXTURA

BIASITOSIAMITICA

COMPOSICION MINERALOGICA

CUARZO PLAGIOCLASA VITRITO FELDSPATO POTASICO SERICITA

PLAGIOCLOS BIOTITA CLORITA MOSICOVITA APATITO GLAUCONITA

OBSERVACIONES

Se trata de una arenisca feldspática con algunos fragmentos de roca volcánica, constituida principalmente por cuarzo, plagioclasa, fragmentos de roca volcánica, feldspato potásico y sericita.

Los granos de cuarzo pueden ser monocristalinos e incluye a veces apatito idiomorfo. Muestran estricción ondulante débil.

La plagioclasa muestra un grado polisintético y en algunos casos de pericline. Muestran sericitización parcial.

Los fragmentos de roca volcánica son fundamentalmente vítreos, si bien a veces contienen microfocistals de plagioclasa. El feldspato potásico muestra un grado de micocline.

6- TIPOS DE METAMORFISMO

A - DE CONTACTO
 B - DINAMICO D - REGIONAL
 C - DE SOTERRAMIENTO E - PLURIFACIAL

7- GRADO DE METAMORFISMO

A - MUY BAJO C - MEDIO
 B - BAJO D - ALTO

8- ZONA METAMORFICA

CLORITA

9- EDAD DE LAS FASES PETROTECTOGENETICAS

10- CLASIFICACION

METAMORFISICA FELDSPATICA

1- IDENTIFICACION

Nº HOJA	EMP	REC	Nº MUESTRA	TA	PROFUNDIDAD	PROVINCIA	CLASIFICACION EFECTUADA POR
1432	AD	5	9424T	13		34	LM MARTIN PARRA
1	5	7	9	13	15	19	

2- DATOS DE CAMPO

Anticlinal de la Sierra Estreña

3- DATOS ESTRUCTURALES EN LA MUESTRA DE MANO

4- EDAD

PRECAMBRIANICO

21 43

PROCEDIMIENTO: - POSICION ESTRATIGRAFICA: A - BUENA: B
 - DATACION ABSOLUTA: B VALORACION-PROBABLE: P
 - DATACION PALEONTOLOGICA: C 44 - DUDOSA: D 45

5- ESTUDIO MICROSCOPICO

TEXTURA

BLASTOISAMITICA HETEROGRAVULAR

46 99

COMPOSICION MINERALOGICA

SERICITA CUARZO PLAGIOLICLASA NUBRIO OPIACOS KUFALITA MUSC

100 153

CLINITA BIOTITA TURMALINA GLAUCONITA

154 207

208 261

OBSERVACIONES

Se trata de una gneisa con matriz sericitico-silicea y granos de cuarzo, plagioclasa y fragmentos de roca volcánica, principalmente.

Los granos de cuarzo son en su mayoría monocristalinos subangulosos y muestran estrías ondulantes débiles.

La plagioclasa muestra un clado polisintético y de periclisis, así como sericitización parcial.

Los fragmentos de roca volcánica son fundamentalmente vitreos a microcristalinos, incluyendo a algunos fragmentos microfenocristales de plagioclasa.

Se ve un grano redondeado, verde, microcristalino, que podría ser glauconita.

6- TIPOS DE METAMORFISMO

A - DE CONTACTO B - DINAMICO C - DE SOTERRAMIENTO D - REGIONAL E - PLURIFACIAL

262

7- GRADO DE METAMORFISMO

A - MUY BAJO B - BAJO C - MEDIO D - ALTO

266

8- ZONA METAMORFICA

CLORITA

268 308

9- EDAD DE LAS FASES PROTTECTOGENETICAS

10- CLASIFICACION

METAGRAUVIACA

309 362

1- IDENTIFICACION

Nº HOJA EMP REC Nº MUESTRA TA PROFUNDIDAD PROVINCIA CLASIFICACION EFECTUADA POR

1 432 ADISI 91928T 15 19 BA LM MARTIN PARRA

2- DATOS DE CAMPO Antidromo de de Sibene Extremadura

3- DATOS ESTRUCTURALES EN LA MUESTRA DE MANO

4- EDAD PRECAMBRICO

21 43

PROCEDIMIENTO - POSICION ESTRATIGRAFICA A VALORACION - BUENA B

- DATACION ABSOLUTA B - DATACION PALEONTOLOGICA C 44 VALORACION - PROBABLE P 45

- DUDOSA D 45

5- ESTUDIO MICROSCOPICO

TEXTURA

46 GRANULITICOLIBOLASTICA 99

COMPOSICION MINERALOGICA

100 CUARZO SERICITA FENOLITA STILPNOCLORITA CLORITA OPIACIOS C 153

154 URKON TURMALINA 207

208

OBSERVACIONES

Se trata de una licuolita constituida por cuarzo, sericita, mica blanca fengitica y mica manion (stilpuoclorita), granic poluente, con una foliacion de tipo slaty cleavage grueso definida por la orientacion de la mica blanca y la stilpuoclorita, y en algunos casos de clorita.

6- TIPOS DE METAMORFISMO

A - DE CONTACTO D - REGIONAL

B - DINAMICO E - PLURIFACIAL

C - DE SOTERRAMIENTO

262

7- GRADO DE METAMORFISMO

A - MUY BAJO C - MEDIO

B - BAJO D - ALTO

266

8- ZONA METAMORFICA

268 CCORITA 308

9- EDAD DE LAS FASES PROTTECTOGENETICAS

10- CLASIFICACION

309 METALIMOLITIA 362

1- IDENTIFICACION

Nº HOJA	EMP	REC	Nº MUESTRA	TA	PROFUNDIDAD	PROVINCIA	CLASIFICACION EFECTUADA POR
143	2	AD	SL9430	T		B	LM MARTIN PARRA
1	5	7	9	13	15	19	

2- DATOS DE CAMPO

Anticlinal de de Siberne Estremena

3- DATOS ESTRUCTURALES EN LA MUESTRA DE MANO

4- EDAD	PRECAMBRIACO	PROCEDIMIENTO	- POSICION ESTRATIGRAFICA: A	- BUENA	B
21	43		- DATACION ABSOLUTA: B	- VALORACION - PROBABLE	P
			- DATACION PALEONTOLOGICA: C	- DUDOSA	D
				44	45

5- ESTUDIO MICROSCOPICO

TEXTURA

PL (ASITR) SA MITICA 46 99

COMPOSICION MINERALOGICA

CUARZO PLICABO DICASIA MILDRILO IC PACOSI KUDRUTA FELDES PATO 100 153

TALCO 154 207

208 261

OBSERVACIONES

Se trata de una arenisca feldspática con cierta participación volcánica, constituida principalmente por cuarcos, plagioclasa y fragmentos de roca volcánica.

El cuarcos muestra extinción ondulante

La plagioclasa muestra maclado polisintético a veces combinado con Carlsbad. Está parcialmente recristalizada.

Los fragmentos de roca volcánica son vitreos a microcristalinos y en algunos casos con textura esferulítica o incluyendo microfino cristales de cuarcos y feldspato.

El feldspato potásico muestra maclado de microclina.

6- TIPOS DE METAMORFISMO

A - DE CONTACTO	D - REGIONAL	
B - DINAMICO	E - PLURIFACIAL	
C - DE SOTERRAMIENTO		262

7- GRADO DE METAMORFISMO

A - MUY BAJO	C - MEDIO	
B - BAJO	D - ALTO	A
		266

8- ZONA METAMORFICA

CLORITA 268 308

9- EDAD DE LAS FASES PROTTECTOGENETICAS

10- CLASIFICACION

METARENISICA FELDES PATRICA 309 362

1- IDENTIFICACION

Nº HOJA EMP REC Nº MUESTRA TA PROFUNDIDAD PROVINCIA CLASIFICACION EFECTUADA POR

1 432 ADSL 9433T 15 19 BA LM MARTIN PARRA

2- DATOS DE CAMPO

Anticlinal de de Libene Extremeña

3- DATOS ESTRUCTURALES EN LA MUESTRA DE MANO

4- EDAD 12-24-25-26-27-28-29-30-31-32-33-34-35-36-37-38-39-40-41-42-43-44-45

PROCEDIMIENTO - POSICION ESTRATIGRAFICA A - BUENA B - DATACION ABSOLUTA B VALORACION - PROBABLE P - DUDOSA D - DATACION PALEONTOLOGICA C 44 - DUDOSA D 45

5- ESTUDIO MICROSCOPICO

TEXTURA

46 BLAISTDISAMITICA HETTEROCLERAMULAR 99

COMPOSICION MINERALOGICA

100 CLORITA VITRICO PLAGIOCLASA STERICLITA CLORITA OPALDOS MOSK 153

154 QUINTA FELDSPATO-PIOTASICO 207

208 261

OBSERVACIONES

Se trata de una arenisca graváquica, claramente vulcanodetrítica, constituida principalmente por cuarzo, plagioclasa y numerosos fragmentos de roca volcánica. Se ven también algunos fragmentos de filitas con foliación de "slaty cleavage" definida por orientación de mica y alguno de cuarzo de grano muy fino foliado.

Los granos de cuarzo son monocristalinos y policristalinos y muestran extrusión subeulante a veces intensa. Los monocristalinos presentan en algunos casos golfos de corrosión y son subangulosos.

La plagioclasa muestra maduro polisintético y a veces es subidiomorfa. Está parcialmente sericitizada.

Los fragmentos de roca volcánica, muy abundantes, son vitreos a micocristalinos y también porfídicos, con matriz vitrea y micofeu cristales de plagioclasa rectangulares a menudo orientados (textura fluidal). Se observa también algún micofeucristal de cuarzo con golfos de corrosión.

6- TIPOS DE METAMORFISMO

A - DE CONTACTO D - REGIONAL 262

B - DINAMICO E - PLURIFACIAL

C - DE SOTERRAMIENTO

7- GRADO DE METAMORFISMO

A - MUY BAJO C - MEDIO A 266

B - BAJO D - ALTO

8- ZONA METAMORFICA

268 CLORITA 308

9- EDAD DE LAS FASES PETROTECTOGENETICAS

10- CLASIFICACION

309 AIRIENSIA GRAVIAQUICA VULCANODETRITICA 362

1- IDENTIFICACION

Nº HOJA	EMP	REC	Nº MUESTRA	TA	PROFUNDIDAD	PROVINCIA	CLASIFICACION EFECTUADA POR
1432	ADS	L7	439T			BS	LM MARTIN PARRA
1	5	7	9	13	15	19	

2- DATOS DE CAMPO

Anticlinal de la zona exterior

3- DATOS ESTRUCTURALES EN LA MUESTRA DE MANO

4- EDAD

PRECAMBRIANO

21 43

PROCEDIMIENTO - POSICION ESTRATIGRAFICA A
 - DATACION ABSOLUTA B
 - DATACION PALEONTOLOGICA C 44

VALORACION - BUENA B
 - PROBABLE P
 - DUDOSA D 45

5- ESTUDIO MICROSCOPICO

TEXTURA

BIAZITIDISAMITICA

46 99

COMPOSICION MINERALOGICA

CLARAZO PLAGIOLICLASA MIOCLITA SERICITA FELDSPATO POTASICO

100 153

154 207

208 261

OBSERVACIONES

Se trata de una arenisca feldspática vulcanoclástica constituida principalmente por cuarzo, plagioclasa, fragmentos de roca volcánica, sericita y feldspato potásico.

El cuarzo es principalmente microcristalino, subidiomorfo a albitomorfo, subanguloso, con extinción oscilante débil a neta. En algunos casos muestra golfos de corrosión.

La plagioclasa muestra maclado polisintético. En un caso se ve un individuo con zonado inverso, con el núcleo más ácido.

Los fragmentos de roca volcánica son fundamentalmente vitreos a microcristalinos, a veces porfidios, con microfococristales rectangulares de plagioclasa.

Las micas (muscovita, biotita y clorita) parecen detriticas.

6- TIPOS DE METAMORFISMO

A - DE CONTACTO
 B - DINAMICO
 C - DE SOTERRAMIENTO

D - REGIONAL
 E - PLURIFACIAL

262

7- GRADO DE METAMORFISMO

A - MUY BAJO
 B - BAJO

C - MEDIO
 D - ALTO

266

8- ZONA METAMORFICA

CLORITA

268 308

9- EDAD DE LAS FASES PETROTECTOGENETICAS

10- CLASIFICACION

ARENISICA FELDSPATICA

309 362

1- IDENTIFICACION

Nº HOJA	EMP	REC	Nº MUESTRA	TA	PROFUNDIDAD	PROVINCIA	CLASIFICACION EFECTUADA POR
1432	AD	SL	99357			B6	LM MARTIN PARRA
1	5	7	9	13	15	19	

2- DATOS DE CAMPO

Antidomo de la Sierra Batrenense

3- DATOS ESTRUCTURALES EN LA MUESTRA DE MANO

4- EDAD

PRECAMBRIICO

PROCEDIMIENTO	- POSICION ESTRATIGRAFICA A	- BUENA B
- DATACION ABSOLUTA B	VALORACION-PROBABLE P	
- DATACION PALEONTOLOGICA C	44	- DUDOSA D 45

5- ESTUDIO MICROSCOPICO

TEXTURA

BLASISTOSAMITICA

COMPOSICION MINERALOGICA

CUARZO PLAGIOCLASA VIDRIO SERICITA CARBONATOS OPAICOS

BIOTITA MOSCOVITA CLORITA

OBSERVACIONES

Areisca constituye principalmente por cuarzo, plagioclasa, vidrio, sericita y carbonatos.

Los granos de cuarzo son en su mayoría monocristalinos, imbricados, y muestran extinción neta.

La plagioclasa muestra un grado polisintético y esta alterada parcialmente a sericita y carbonatos.

Los fragmentos de roca volcánica, son tanto de vidrio, como de roca porfídica con matriz vítrea y microfrecuente de plagioclasa rectangular.

Se observan microfisuras rellenas de carbonatos.

Las mica parecen detriticas (biotita, moscovita, clorita).

6- TIPOS DE METAMORFISMO

A - DE CONTACTO	D - REGIONAL
B - DINAMICO	E - PLURIFACIAL
C - DE SOTERRAMIENTO	

7- GRADO DE METAMORFISMO

A - MUY BAJO	C - MEDIO
B - BAJO	D - ALTO

8- ZONA METAMORFICA

CLORITA

9- EDAD DE LAS FASES PETROTECTOGENETICAS

10- CLASIFICACION

ARENISICA PLAGIOCLASICA

1- IDENTIFICACION

Nº HOJA	EMP	REC	Nº MUESTRA	TA	PROFUNDIDAD	PROVINCIA	CLASIFICACION EFECTUADA POR
1432	AD	S	9437	T		34	M MARTIN PARRA
1	5	7	9	13	15	19	

2- DATOS DE CAMPO

Antelnoou de la Ebene Estrenna

3- DATOS ESTRUCTURALES EN LA MUESTRA DE MANO

4- EDAD

PRECAMBRIACO

21 43

PROCEDIMIENTO

- POSICION ESTRATIGRAFICA	A	- BUENA	B
- DATACION ABSOLUTA	B	VALORACION - PROBABLE	P
- DATACION PALEONTOLOGICA	C	- DUDOSA	D

44 45

5- ESTUDIO MICROSCOPICO

TEXTURA

BIASITROISIAMITICA

46 99

COMPOSICION MINERALOGICA

CUARTZO PLAGIOLITICUAISA MLIRIUA FELDIESPATID PLATASICO IOPACIOSI

100 153

ERLICITA MOSCIONITA CLORITA BIUTITA GUANCONITA

154 207

208 261

OBSERVACIONES

Se trata de una cuarsa feldspática con numerosos fragmentos de roca volcánica.

El cuarsa es principalmente monocristalino, con algún grano de comión. Muestra extrusión ondulante.

La plagioclasa muestra maclado polisintético y recristalización parcial. Algunos granos de plagioclasa muestra intercrecimiento microquítico de cuarsa.

Los fragmentos de roca volcánica son principalmente vitrea, en algunos casos con microfocistales de feldspato, rectangulares, a veces orientados con textura fluidal. También se ve algún microfocistal de cuarzo en matriz vitrea.

El feldspato potásico muestra maclado de microclina. Se ven algunos granos redondeados, verdes, microcristalinos (glauconita?).

6- TIPOS DE METAMORFISMO

A - DE CONTACTO	D - REGIONAL
B - DINAMICO	E - PLURIFACIAL
C - DE SOTERRAMIENTO	

262

7- GRADO DE METAMORFISMO

A - MUY BAJO	C - MEDIO
B - BAJO	D - ALTO

266

8- ZONA METAMORFICA

CLORITA

268 308

9- EDAD DE LAS FASES PETROTECTOGENETICAS

10- CLASIFICACION

METAMORFISMO IERDIESPATICA

309 362

1- IDENTIFICACION

Nº HOJA EMP REC Nº MUESTRA TA PROFUNDIDAD PROVINCIA CLASIFICACION EFECTUADA POR:

1432 ADSL 9439T 15 19 B0 LM MARTIN PARRA

2- DATOS DE CAMPO

Anticlinal de de Sibene Extrema

3- DATOS ESTRUCTURALES EN LA MUESTRA DE MANO

4- EDAD

P. PRECAMBRIANO 21 43

PROCEDIMIENTO - POSICION ESTRATIGRAFICA A VALORACION - BUENA B

- DATACION ABSOLUTA B 44 VALORACION - PROBABLE P

- DATACION PALEONTOLOGICA C 44 VALORACION - DUDOSA D 45

5- ESTUDIO MICROSCOPICO

TEXTURA

BILIASTOISAMITITICA BILIASTOULMOLITITICA 46 99

COMPOSICION MINERALOGICA

KUARZO PLIAGIOLICLASA FELDES PATO - PICTASILICIO MUDRIO CARBONATI 100 153

DISIPALICOSI MOSICOLITA BILITITICA KILORLITA 154 207

208 261

OBSERVACIONES

Se observa el contacto entre dos niveles detriticos feldspáticos con abundantes fragmentos de roca volcánica de granulitelitica al uno y, sacitica el otro. Estan atravesados por algunas microfisuras rellenas por carbonatos.

Los granos de cuarzo son en general monocristalinos y muestran extrincacion ueta a debilmente ondulante.

La plagioclasa muestra un grado polimictico y recristacion parcial, mientras que el feldspato potasico muestra un grado de univocidad.

Los fragmentos de roca volcánica son tanto de vidrio como de rocas papiricas con microfisuras de plagioclasa, rectorpular, con textura fluidal.

6- TIPOS DE METAMORFISMO

A - DE CONTACTO D - REGIONAL

B - DINAMICO E - PLURIFACIAL

C - DE SOTERRAMIENTO

262

7- GRADO DE METAMORFISMO

A - MUY BAJO C - MEDIO

B - BAJO D - ALTO

266

8- ZONA METAMORFICA

KILORLITA 268 308

9- EDAD DE LAS FASES PETROTECTOGENETICAS

10- CLASIFICACION

MEITAI RIN ISICIA - MEITAI ULMO LITIA FELDES PATI CA'S 309 362

1- IDENTIFICACION

Nº HOJA	EMP	REC	Nº MUESTRA	TA	PROFUNDIDAD	PROVINCIA	CLASIFICACION EFECTUADA POR
1432	AID	SL	94407			BO	LM MARTIN PARRA
1	5	7	9	13	15	19	

2- DATOS DE CAMPO

Anticlinal de de Libera Extremena

3- DATOS ESTRUCTURALES EN LA MUESTRA DE MANO

4- EDAD PRECAMBRIANO

PROCEDIMIENTO: - POSICION ESTRATIGRAFICA: A - BUENA: B
 - DATACION ABSOLUTA: B VALORACION - PROBABLE: P
 - DATACION PALEONTOLOGICA: C 44 - DUDOSA: D 45

5- ESTUDIO MICROSCOPICO

TEXTURA

BLASTOISIPITICA

COMPOSICION MINERALOGICA

CUARZO VIDRIO OPIACOS

OBSERVACIONES

Se trata de un conglomerado constituido por cantos de cuarzo y fragmentos de roca, principalmente vítrea o dúctil que en algunos casos incluye pseudocristales de cuarzo, aunque también se observan cantos de ^{con un} calcita. Intensa foliación definida por la orientación de ribbons de cuarzo, que en algunos está kinkada. Esta foliación es vítrea y distribuida para cada clasto, no continuándose fuera de él.

6- TIPOS DE METAMORFISMO

A - DE CONTACTO D - REGIONAL
 B - DINAMICO E - PLURIFACIAL
 C - DE SOTERRAMIENTO 262

7- GRADO DE METAMORFISMO

A - MUY BAJO C - MEDIO
 B - BAJO D - ALTO 266

8- ZONA METAMORFICA

CICORITA

9- EDAD DE LAS FASES PETROTECTOGENETICAS

10- CLASIFICACION

CONGLOMERADO

1- IDENTIFICACION

Nº HOJA	EMP	REC	Nº MUESTRA	TA	PROFUNDIDAD	PROVINCIA	CLASIFICACION EFECTUADA POR:
1432	A	D	9497	7		Bb	LM MARTIN PARRA
1	5	7	9	13	15	19	

2- DATOS DE CAMPO

Anticlinal de la Sierra Extremeña

3- DATOS ESTRUCTURALES EN LA MUESTRA DE MANO

4- EDAD PRECAMBRIANAS

PROCEDIMIENTO: - POSICION ESTRATIGRAFICA A - BUENA B
 - DATACION ABSOLUTA B VALORACION-PROBABLE P
 - DATACION PALEONTOLOGICA C 44 - DUDOSA D 45

5- ESTUDIO MICROSCOPICO

TEXTURA

BLASTOISAMITICA

COMPOSICION MINERALOGICA

CUARZO CHERT OPACOS

OBSERVACIONES

Arreusa micocristalina constituida por granos de cuarzo y fragmentos de roca silicea unico a criptocristalina, de tipo chert, y en menor proporción minerales opacos.

El cuarzo muestra extinción dudante, en general débil, pero en algunos casos intensa.

Alguno de los fragmentos de chert tiene numerosos minerales opacos y está atravesado por alguna vena de cuarzo que no se continúa fuera del cuarzo.

6- TIPOS DE METAMORFISMO

A - DE CONTACTO
 B - DINAMICO
 C - DE SOTERRAMIENTO
 D - REGIONAL
 E - PLURIFACIAL

262

7- GRADO DE METAMORFISMO

A - MUY BAJO
 B - BAJO
 C - MEDIO
 D - ALTO

266

8- ZONA METAMORFICA

CIBRILLA

9- EDAD DE LAS FASES PETROTECTOGENETICAS

10- CLASIFICACION

ARENISICA MICROCRISTALINA

1- IDENTIFICACION

Nº HOJA EMP REC Nº MUESTRA TA PROFUNDIDAD PROVINCIA CLASIFICACION EFECTUADA POR

1432ADSL9442T 15 BA LM. MARTIN PARRA

2- DATOS DE CAMPO Anticlinal de de Sibenc Extremeña

3- DATOS ESTRUCTURALES EN LA MUESTRA DE MANO

4- EDAD PIRICIA MBIRICIA

PROCEDIMIENTO - POSICION ESTRATIGRAFICA A - BUENA B

- DATACION ABSOLUTA B VALORACION - PROBABLE P 3

- DATACION PALEONTOLOGICA C 44 - DUDOSA D 45

5- ESTUDIO MICROSCOPICO

TEXTURA

BLASTOISAMITICA

COMPOSICION MINERALOGICA

CUARZO CILBERTO ORACOS SERLICITA MOSCOVITA

OBSERVACIONES

Se trata de una arenisca con granos de cuarzo, en algunos casos con morfología volcánica ("píjor de corrosión"), y de chert o idiovol cáucico, en una matriz fina, silicea, de tipo chert mas o menos recristalizada.

Los minerales opacos son relativamente abundantes. Algunos de los fragmentos de chert muestra cierta foliación.

Se observa una foliación gruesa definida por la orientación de agregados de minerales opacos y algunos cuarzos elongados.

6- TIPOS DE METAMORFISMO

A - DE CONTACTO D - REGIONAL

B - DINAMICO E - PLURIFACIAL

C - DE SOTERRAMIENTO

262

7- GRADO DE METAMORFISMO

A - MUY BAJO C - MEDIO

B - BAJO D - ALTO

266

8- ZONA METAMORFICA

CLORITA

9- EDAD DE LAS FASES PETROTECTOGENETICAS

10- CLASIFICACION

METIAARENISICA

1- IDENTIFICACION

Nº HOJA 1 432 EMP 5 REC 7 Nº MUESTRA 9 443 TA 13 PROFUNDIDAD 15 PROVINCIA 19 BA CLASIFICACION EFECTUADA POR LIM MARTIN PARRA

2- DATOS DE CAMPO Anticlinalorio de de Sibenik Extremeña

3- DATOS ESTRUCTURALES EN LA MUESTRA DE MANO

4- EDAD PIRENICA MIBRILICO 21 43 PROCEDIMIENTO - POSICION ESTRATIGRAFICA A - BUENA B VALORACION - PROBABLE P B - DATACION ABSOLUTA B 44 - DUDOSA D 45 - DATACION PALEONTOLOGICA C

5- ESTUDIO MICROSCOPICO

TEXTURA GRANOBILASITICA 46 99

COMPOSICION MINERALOGICA CUARZO KILBERTO PIRACIOS CURCION ITUAMAILUNA 100 153 154 207 208 261

OBSERVACIONES

Se trata de una arenisca constituida principalmente por granos de cuarzo y en menor proporción clorit, recristalizados, que muestran extinción ondulante débil en los granos de cuarzo.

6- TIPOS DE METAMORFISMO A - DE CONTACTO B - DINAMICO C - DE SOTERRAMIENTO D - REGIONAL E - PLURIFACIAL D 262

7- GRADO DE METAMORFISMO A - MUY BAJO B - BAJO C - MEDIO D - ALTO A 266

8- ZONA METAMORFICA CUCARITA 268 308

9- EDAD DE LAS FASES PETROTECTOGENETICAS

10- CLASIFICACION METATAPELUSICA 309 362

ANÁLISIS PETROLÓGICO DE ROCAS METAMORFICAS

MAGNA

1- IDENTIFICACION

Nº HOJA	EMP	REC	Nº MUESTRA	TA	PROFUNDIDAD	PROVINCIA	CLASIFICACION EFECTUADA POR
1432	AD	SL	9494	T		BA	LM MARTIN PARRA
1	5	7	9	13	15	19	

2- DATOS DE CAMPO

Anticlinal de de Siberia Extremena

3- DATOS ESTRUCTURALES EN LA MUESTRA DE MANO

4- EDAD

PRECAMBRIICA

21 43

- POSICION ESTRATIGRAFICA	A	- BUENA	B
- DATACION ABSOLUTA	B	- VALORACION - PROBABLE	P
- DATACION PALEONTOLOGICA	C	- DUDOSA	D
	44		45

5- ESTUDIO MICROSCOPICO

TEXTURA

BLASTOSISIMULTANEA

46 99

COMPOSICION MINERALOGICA

CUARZO CHERT SERIKITA OPACIOS MOSICOVITA CLORITA

100 153

154 207

208 261

OBSERVACIONES

Se trata de una arenisca de granos de cuarzo, chert, los primeros con extrusión audubante y los segundos parcialmente recristalizados.

Se observa algun exoso grano de cuarofita con una foliación interna definida por la orientación de mica blanca, clorita y cuarzo.

6- TIPOS DE METAMORFISMO

A - DE CONTACTO	D - REGIONAL
B - DINAMICO	E - PLURIFACIAL
C - DE SOTERRAMIENTO	

262

7- GRADO DE METAMORFISMO

A - MUY BAJO	C - MEDIO
B - BAJO	D - ALTO

266

8- ZONA METAMORFICA

CLORITITA

268 308

9- EDAD DE LAS FASES PROTTECTOGENETICAS

10- CLASIFICACION

ARENISCA

309 362